



Entreprendre autrement !

ça change tout !

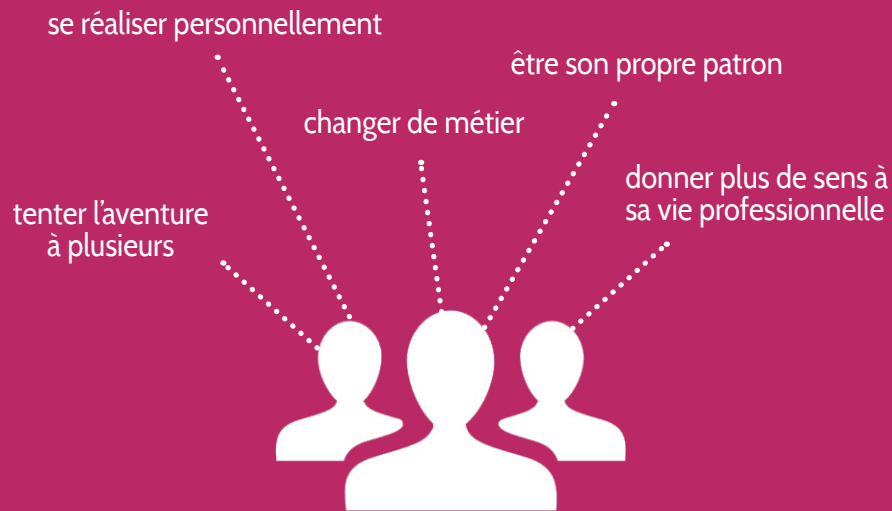
Entrepreneuriat social
Economie sociale
& solidaire



Caisse
des Dépôts

Rhône-Alpes ^{Région}

ENTREPRENDRE AUTREMENT



ET VOUS ?



édito

PASSEZ LE PAS !

A l'heure des transitions économiques difficiles, il est plus que jamais question d'entreprendre sur des voies qui concilient modèle économique et ambition sociale.

La Caisse des Dépôts et la Région Rhône-Alpes souhaitent, avec ce mini-guide, vous encourager à tenter l'aventure de l'entrepreneuriat social. En répondant à des besoins sociaux non-satisfaits, l'économie sociale et solidaire (ESS) et l'entrepreneuriat social innovent et créent de nouvelles richesses sociétales ou environnementales.

Partenaires incontournables de l'ESS, la Caisse des Dépôts et la Région Rhône-Alpes ont voulu éclairer les pas de ceux qui souhaitent entreprendre autrement. Vous trouverez donc dans ce livret les premiers éléments pour vous situer dans votre démarche de création d'activité.

sommaire

ENTREPRENDRE AUTREMENT, C'EST ?	p 4 - 5
PROGRAMME DES ATELIERS ET CONFERENCE	p 6
RENCONTRONS-NOUS - STAND 122	P 7
ILS L'ONT FAIT ! TEMOIGNAGES D'ENTREPRENEURS	P 8 - 11
PARCOURS D'ENTREPRENEUR SOCIAL	P 12 - 13
LES OUTILS DE FINANCEMENTS	P 14 - 15

★ chiffres clés

10 %

des emplois

en France et en Rhône-Alpes

240 000
emplois

24 000
établissements
employeurs

en Rhône-Alpes

+ 200 000
créations d'emplois
chaque année

en France

Sources : Panorama de l'ESS en France, CNCRES 2012



Les entreprises de l'économie sociale et solidaire permettent de produire, de travailler, d'épargner, de consommer autrement dans de multiples secteurs d'activités.

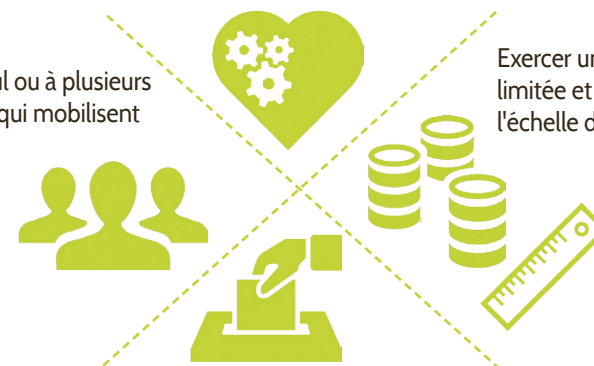


entreprendre autrement, c'est...

Concilier efficacité économique et finalité sociale

Engager seul ou à plusieurs des projets qui mobilisent le collectif

Exercer une lucrativité limitée et encadrer l'échelle des salaires



Pratiquer une gestion démocratique et favoriser la participation des membres et des usagers

l'économie sociale et solidaire, c'est...

L'économie sociale et solidaire (ESS) place la personne au cœur de l'activité économique. Elle répond à un besoin social et s'organise autour d'une solidarité collective, d'un partage du pouvoir et des richesses. Une part importante des résultats de la structure est réinvestie dans les projets internes.

Traditionnellement circonscrit aux associations, coopératives, mutuelles et fondations, le périmètre de l'ESS s'ouvre aujourd'hui. On y intègre les entreprises dont l'objet premier est la poursuite d'un intérêt collectif ou d'une finalité sociale et pas seulement le profit. Elles réinvestissent une part prépondérante de leurs excédents dans l'entreprise *via* des réserves impartageables et encadrent la rémunération du capital, si elle existe.

définitions

Atelier

12 juin
10h / 11h30
salle
Bellecour

Hold-up d'idées pour aider des entrepreneurs sociaux à relever leurs défis !

Ce brainstorming collectif donne le goût de la recherche de solutions innovantes à des problèmes concrets d'entrepreneurs. Avec l'association « MakeSense », uniquement sur inscription.

Atelier

salle
Bellecour

Coopérative d'activité, espace de coworking : entrepreneur individuel, pensez collectif !

Découvrez les solutions permettant de tester et de développer votre projet dans un environnement sécurisé, en restant connecté à d'autres entrepreneurs pour mutualiser les ressources et les expériences.

12 juin > 14h / 14h30

Avec Mickael SCHWARTZ, dirigeant du co-working La Cordée
Laurence DUCROT, gérante de la coopérative d'activité du bâtiment Cabestan - Copéa

13 juin > 10h / 10h30

Avec Mickael SCHWARTZ, dirigeant du co-working La Cordée
Dominique GIACOMETTI, gérante de Cap Services - Coopérer pour entreprendre

Atelier

salle
Bellecour

Entreprendre autrement : comment financer son projet ?

Subventions, prêts, garanties, apports en capital... A partir d'exemples concrets, cet atelier dresse un panorama des aides et des outils financiers pour créer une entreprise sociale et solidaire.

12 juin > 14h45 / 15h15

Avec Carole FOURNEL, Région Rhône-Alpes
Fabienne REY, IEDV - Rhône-Alpes Active
Nicolas GUINGAND, délégué à l'Urscop

13 juin > 10h45 / 11h15

Avec Carole FOURNEL, Région Rhône-Alpes
Sara ELIE, RDI - Rhône-Alpes Active
Marie MONNERY, déléguée à l'Urscop

Conférence plénière

13 juin
14h / 15h15
auditorium
Pasteur

Economie sociale et solidaire, Social business : ça change tout !

Circuits courts, économie d'énergie, valorisation des déchets... Le secteur de l'économie sociale et solidaire représente de nombreuses opportunités pour se lancer. Témoignages d'entrepreneurs qui ont réussi.

Remise des prix durant la conférence plénière

Concours de l'idée sociale et solidaire
Entreprendre autrement, ça marche !

Le 2e concours de l'idée sociale et solidaire récompense un futur entrepreneur qui présente une idée innovante à un jury d'experts de l'ESS ! Le lauréat 2013 bénéficiera d'un accompagnement personnalisé.



Entrepreneur Social & Solidaire
Pour créer une entreprise qui a
du sens, rencontrons-nous !

stand 122



Structures d'accompagnement

AlterIncub

Incubateur d'entreprise socialement innovantes

**Copéa**

Des entreprises partagées pour créer son activité économique en toute sécurité

**Coopérer pour Entreprendre**

Espace collectif et coopératif pour créer son entreprise

**Réseau Entreprendre Rhône-Alpes**

Accompagnement d'entreprises sociales par des entrepreneurs actifs

**Rhône-Alpes Active**

Financier associatif d'entreprises sociales et solidaires via des prêts solidaires et des garanties d'emprunts bancaires

**Les Scop**

Fédération, représentation et accompagnement des entreprises coopératives de Rhône-Alpes

**UNEA**

Promotion des entreprises adaptées et développement de l'emploi des travailleurs en situation de handicap

**UREI**

Des entreprises territoriales en faveur de l'insertion et au service de l'emploi

**Fondation Emergences**

Accompagnement par du mécénat de compétences, de projets associatifs ou entrepreneuriaux à vocation sociale

Organismes au service de l'économie sociale et solidaire

CRESS Rhône-Alpes

Représentant de l'économie sociale et solidaire en Rhône-Alpes

**Avisé**

Centre de ressources et d'ingénierie pour l'économie sociale et solidaire



stand 120

Stand Région Rhône-Alpes et Créafil

Rhône-Alpes Région

créa-fil
RHÔNE-ALPES

olobios

Le + ESS

1ère chocolaterie -
pâtisserie artisanale,
coopérative et bio
en France



Entrepreneur et écolo-gourmand dans l'âme, Frédéric Dujarrier (40 ans) très imprégné du concept de « sobriété heureuse », a souhaité créer une entreprise responsable mêlant conscience écologique et culture de la gastronomie à la française.

Date de création : 2010
Localisation : Lyon 2e
Secteur d'activité
Artisanat pâtisserie chocolaterie
Statut : Coopératif
Effectif : 6 salariés et
18 coopérateurs
à titres participatifs
Chiffre d'affaires : 300 000 €
Phase : Consolidation

Reportage
vidéo



« Le but de l'entrepreneur c'est d'apporter une solution dans la société dans laquelle on vit. Même si c'est une goutte d'eau, cette idée m'anime tous les matins et inspire le développement de notre activité avec, par exemple, des gammes à venir adaptées aux gourmands soucieux de leur santé ou sujets à des intolérances alimentaires. »

« Nous parions sur le goût et la qualité avant le militantisme. Nous travaillons à faire passer le message et aujourd'hui 90 % des clients viennent dans notre boutique avant tout pour la qualité des produits. Et bien sûr, ils sont ravis qu'en plus ils soient bio. »



« Notre création a été marquée par des étapes difficiles, par manque de moyens, de réseau... Pour réussir, il n'y a pas de recette miracle et tant de choses à anticiper. Pourtant, le but que l'on se donne n'est pas inatteignable. Nous avons appris de nos erreurs et nous n'avons pas lâché. Avoir une foi inébranlable est une qualité indispensable pour les entrepreneurs ! »

8

sara

Vanderersch

Le + ESS

Un projet individuel
en préfiguration porté
par une association
de développement local

Après des expériences dans la bijouterie et la restauration, Sara Vanderersch (31 ans) a trouvé sa voie. Se sentant à sa place dans les jardins partagés à Saint-Etienne, elle se spécialise dans l'animation en agroécologie. Son emploi est porté par l'association Rues du développement durable mais son objectif est de devenir autonome d'ici quelques mois.

Localisation :
Saint-Etienne (42)
Secteur d'activité :
Agroécologie
Statut : En cours de réflexion
Effectif : 1 salariée en portage
Phase : Préfiguration

Reportage
vidéo



« Pour avancer, l'écoute, c'est essentiel. Un entrepreneur doit s'adapter à ses interlocuteurs, quels qu'ils soient. Dans mon travail, j'échange avec des enfants, des jardiniers, des politiques... et je tâche d'adapter mon diapason pour que la communication soit authentique et porter ainsi au mieux le projet. »



« C'est en fréquentant les jardins partagés et en échangeant avec son responsable que j'ai eu envie de me lancer. Je suis fille de paysan et la relation à la terre a toujours été une composante essentielle à ma vie, tout comme la créativité. Ce que combine l'agroécologie. »

« Et avec Rue du développement durable, je me sens soutenue, je côtoie d'autres entrepreneurs avec lesquels nous partageons nos interrogations et nos expériences. »



9

progéo

ENVIRONNEMENT

Le + ESS

Une organisation
du travail plus collective

Ce jeune bureau d'études en environnement est porté par 4 ingénieurs, tous quadra, pour lesquels la coopérative permet d'embrasser un projet plus en phase avec leurs aspirations. En cause ? Les limites à l'épanouissement personnel de l'organisation pyramidale des grandes entreprises ou la solitude de l'entrepreneuriat individuel. Renaud Lucas, co-fondateur, revient sur la naissance du projet.

Date de création : 2011
Localisation : Fontaine (38)
Secteur d'activité
Environnement
Statut : coopératif
Effectif : 4 salariés associés
Chiffre d'affaires : 250 000 €
Phase : Démarrage

Reportage
vidéo



témoignage

« Il a fallu trouver les bonnes personnes, prêtes à assumer l'insécurité des premiers mois mais Progéo s'est monté assez vite et sans réel obstacle. Peut-être parce que nous avons déjà tous des compétences : le savoir-faire technique, une expérience de l'administratif, de la gestion et un réseau. »



« Entreprendre, c'est s'emparer du projet économique mais aussi des relations humaines qui le font. Porter un projet à plusieurs implique d'entendre ce que dit l'autre, d'argumenter, de composer avec, d'avancer ensemble. Nous sommes tous ouverts d'esprit, disposons d'un certain recul et partageons la même philosophie de vie, cela facilite les choses. »

« Je suis content de mettre enfin en pratique des valeurs, à travers l'égalité salariale par exemple. Grâce à l'implication de chacun et à la pluralité de nos spécialités, Progéo marche et c'est une belle satisfaction à la fin de la journée. »



huilétic

Le + ESS

Innover dans la
valorisation de déchets

Suite à la perte de son emploi de comédienne, Aline Vigneau (48 ans), fait le choix d'un rebond professionnel éthique et utile au territoire. Avec Cédric et Christelle, ils fondent Huilétic qui collecte et valorise les huiles alimentaires usagées pour en faire une ressource locale. Bilan ? 200 000 litres collectés, 3 emplois créés et la commercialisation d'huile de chaîne à l'étude.

Date de création : 2009
Localisation : Asperjoc (07)
Secteur d'activité :
Valorisation des déchets
Statut : Associatif
Effectif : 3 salariés
Chiffre d'affaires : 90 000 €
Phase : Test de commercialisation

Reportage
vidéo



témoignage

« Nous sommes partis de rien et nous sommes professionnalisés. Aujourd'hui, grâce au temps que nous avons tous engagé dans le projet, nos compétences se complètent. Un peu comme si nous avions réalisé un puzzle avec des pièces manquantes pour mieux les inventer. »

« Notre trio est le point clé sur lequel repose l'équilibre du projet. Aujourd'hui, nous sommes fiers que Huilétic soit à l'image de l'ESS telle que nous la concevons : une entreprise humaine avant tout. »



« Quand on est décideur d'une entreprise, on se lève motivé chaque matin parce que l'on travaille pour soi tout en faisant du bien aux autres, parce que l'on crée du lien et surtout, parce que cela nous rend plus libre... »

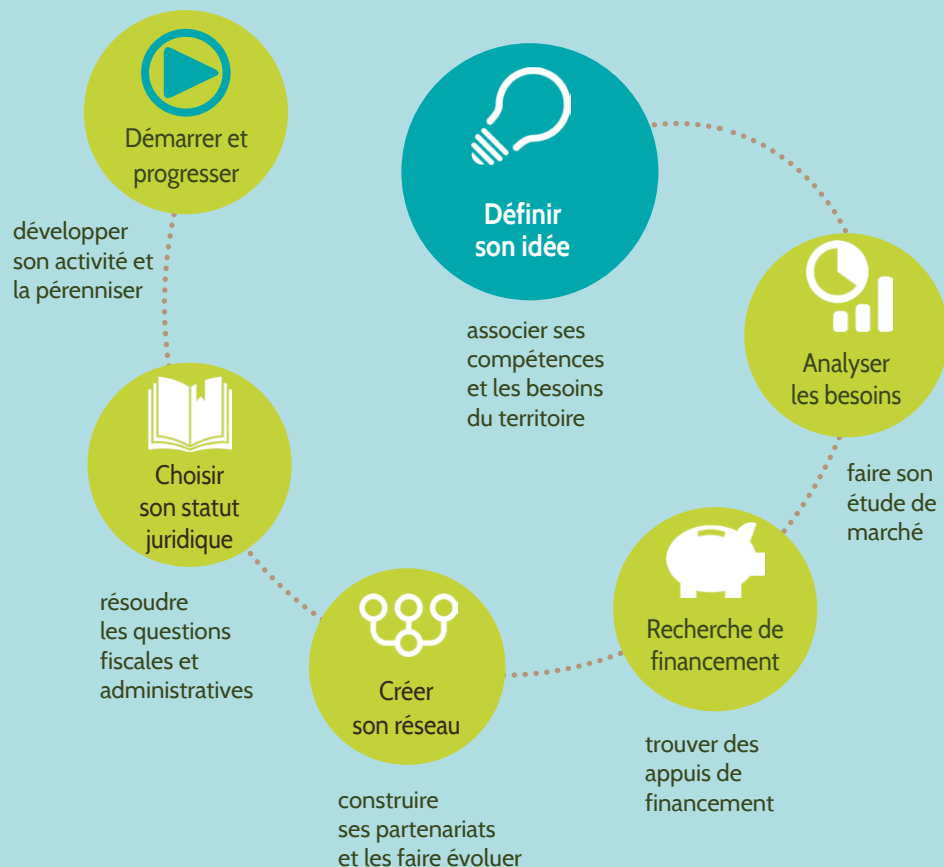




Comme pour tout projet de création d'entreprise, entreprendre en économie sociale et solidaire suppose de construire un projet économique viable. L'intégration d'aspects sociaux et environnementaux nécessite un modèle économique validé, s'appuyant sur un business plan solide et un positionnement du produit ou du service sur un marché répondant à un besoin.



>>> + d'info sur entrepreneur-social.net



Un projet d'entreprise ?

LA PORTE D'ENTREE : CREAMFIL

Vous avez une idée d'activité, vous souhaitez vous lancer à votre compte ? Que vous soyez en réflexion ou déjà décidé, à chaque étape de votre projet de création d'activité, vous pouvez vous appuyer sur les structures d'accompagnement installées sur votre territoire. Les portes d'entrée locales de Créafil vous orientent vers les structures proches de chez vous en Rhône-Alpes.

www.creafil.rhonealpes.fr

Un projet économique sous forme associative c'est possible !

Le statut d'association loi 1901 constitue un cadre juridique pour un projet économique à son démarrage, pour porter le salariat mais aussi pour organiser une gouvernance collective.

CPCA
Coordination permanente des coordinations associatives
www.cPCA-ra.org

RNMA
Réseau national des Maisons des associations
www.maisonsdesassociations.fr

SAVARA
Réseau des points d'appui à la vie associative en Rhône-Alpes
www.savara.fr

EN SOLO MAIS PAS TOUT SEUL !

Créer seul... mais dans un cadre collectif. Les coopératives d'activité et d'emploi permettent de bénéficier du statut de salarié pour tester sa propre activité, puis la développer dans un cadre coopératif.

Copéa
www.copea.fr

Coopérer pour Entreprendre
www.cooperer.coop

SOCIALEMENT INNOVANT ?

L'innovation sociale élabore des réponses à des besoins sociaux nouveaux ou encore mal satisfaits sur un territoire. Les initiatives suivent une démarche expérimentale basée sur une plus grande implication des acteurs concernés (des financeurs, concepteurs, aux usagers) et sur de nouveaux modes d'organisation dans l'émergence, la diffusion, l'évaluation du projet...

L'incubateur Alter'Incub
www.scop.org/creer/la-fabrique-a-initiatives/

1

petite association
ou société commerciale

BESOINS FINANCIERS SIMPLES

Fonds de confiance

> RA Active

Contrat d'amorçage associatif

> RA Active

IDéclic Solidaire

> Région RA

3 TYPES DE FINANCEMENT

Garantie d'emprunt bancaire

Apport remboursable

Subvention

2

association en développement
ou restructuration, ou
société commerciale en
création ou développement

BESOINS FINANCIERS MOYENS

IDéclic Solidaire

> Région RA

Contrat d'apport associatif

> RA Active

Socoden

> URSCOP

Garantie France Active

> RA Active

Garantie Sofiscop

> URSCOP

3

association plus importante
ou société commerciale
en création ou en
développement

BESOINS FINANCIERS IMPORTANTS

Fonds RA d'investissement

> RA Active

Socoden

> URSCOP

Garantie Sofiscop

> URSCOP

Transméa

> URSCOP

Outils nationaux

> RA Active

Garantie France Active

> RA Active

Investissement d'avenir

> Etat / CDC

MATURITE

> Emergence

> Création, développement, consolidation

> Reprise et transmission

Région Rhône-Alpes : www.rhonealpes.fr
Caisse des Dépôts : www.caissedesdepots.fr
Rhône-Alpes Active : rhonealpesactive.org
URSCOP : www.scop.org

Comment financer son projet ?



Plusieurs organismes peuvent répondre aux besoins de financement des entreprises sociales et solidaires. De l'aide au démarrage, aux investissements de développement, les fonds sont diversifiés en fonction de l'importance et de la nature des besoins.

N'OUBLIEZ PAS LES BANQUES !

De par leur appartenance à l'ESS, les banques coopératives peuvent être des partenaires privilégiés pour la création et le développement d'activités.

Utile !

Le Kit de survie pour le 1er entretien avec votre banquier

www.franceactive.org

LES FONDATIONS

Retrouvez l'ensemble des fondations en Rhône-Alpes dans le guide des fondations
www.cress-rhone-alpes.org



Crowdfunding, les plateformes de financement participatif

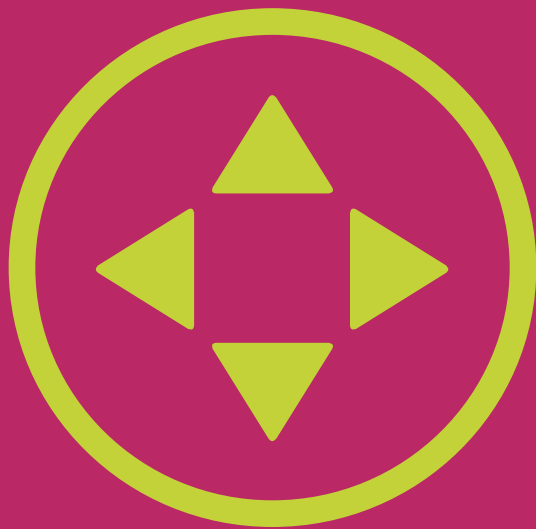
Ce nouveau mode de financement met en relation, via une plateforme internet, les porteurs de projets ayant un besoin de financement et les particuliers souhaitant apporter une contribution financière (don, prêt, investissement).

« Prêt de chez moi »,
la plateforme de financement participative rhônalpine de La Nef, offre la possibilité d'obtenir un prêt grâce aux citoyens de votre territoire.
www.pret-de-chez-moi.coop

Babyloan
1er site de micro-prêts solidaires
www.babyloan.org

Ulule,
leader européen du crowdfunding
fr.ulule.com

Kiss Kiss Bank Bank,
la plateforme des projets créatifs et innovants
www.kisskissbankbank.com



Salon des **Entrepreneurs** **10**
Lyon Rhône Alpes 2013

« Entreprendre autrement, ça change tout »
une initiative de :

Rhône-Alpes ^{Région}



avec la participation de :

