

**Prévision Climatologique saisonnière valable pour la**  
**période Octobre-Novembre- Décembre 2011**  
**en Afrique Centrale**  
**PRESAC-05, réalisée le 16 septembre 2011**  
**Douala-République du Cameroun**

**Résumé**

*Les zones côtières de l'Afrique Centrale allant du Cameroun à la RDC y compris les îles (Bioko, São Tomé et Príncipe) seront caractérisées par des pluies supérieures à la normale. Sur la majeure partie de la zone continentale de la sous-région allant du sud du Tchad au Sud de la RDC, des précipitations normales sont privilégiées.*

## **A- INTRODUCTION**

D'une année à l'autre, les variations des pluies saisonnières pendant la période Octobre - Novembre – Décembre en Afrique centrale sont influencées par l'état des températures en surface de la mer sur les parties tropicales des océans atlantique, indien et pacifique.

Quand l'Atlantique tropical Sud aux larges des côtes Camerounaise, Equato-Guinéenne, Gabonaise, Congolaises et Angolaise subit un réchauffement (refroidissement), des pluies normales à excédentaires (déficitaires) caractérisent la période Octobre-Novembre-Décembre.

Quand la zone équatoriale de l'océan indien aux larges des côtes est-africaines subit un réchauffement (refroidissement), des pluies normales à déficitaires (excédentaires) caractérisent la partie Est de l'Afrique centrale (l'Est de la RDC, le Nord-Est du Congo et l'Est de la RCA).

L'influence des températures en surface de la mer du Pacifique équatorial (Zone El Nino) reste faible à l'exception d'une zone comprenant l'extrême Nord-est de la RCA souvent excédentaire en situation froide (La Nina) sur le pacifique.

## **B- TEMPERATURES EN SURFACE DES OCEANS ET TENDANCES**

La présente prévision saisonnière considère les températures en surface de la mer des différents bassins océaniques en zones tropicales du globe.

### **B1- OCEAN ATLANTIQUE**

Des températures au dessus de la normale ont été observées à l'est de l'Atlantique tropical nord aux larges des côtes d'Afrique de l'Ouest en Avril 2011 avec persistance en Mai 2011. Une évolution vers des températures normales a été observée entre Juin et Août 2011. Les tendances observées en surface, sur les couches superficielles de l'océan et les produits des modèles de prévision sont favorables à la persistance des températures normales entre Octobre et Décembre 2011.

Sur l'Atlantique tropical sud (en particulier la bande équatoriale sur le golfe de Guinée) aux larges des côtes des pays de l'Afrique centrale, les températures en dessous de la normale observées en Mai 2011 ont évolué vers des valeurs normales à au dessus de la normale entre Juin et Août 2011. Les tendances observées en surface, sur les couches superficielles de l'océan et les produits de modèles de prévision sont favorables à une persistance du léger réchauffement actuellement observé entre Octobre et Novembre suivi d'un retour aux conditions normales en Décembre 2011.

### **B2- OCEAN PACIFIQUE**

Sur le pacifique équatorial (Zone El Nino), des conditions de températures normales en surface ont prévalu depuis la dissipation du refroidissement modéré à fort observé depuis Juillet 2010 jusqu'en Mars-Avril 2011. Le retour vers un refroidissement est observé entre Août et début Septembre 2011. Les tendances observées en surface, sur les couches superficielles de l'Océan et les produits des modèles dynamiques sont favorables à la reprise d'un refroidissement d'intensité faible à modérée entre Octobre et Décembre 2011.

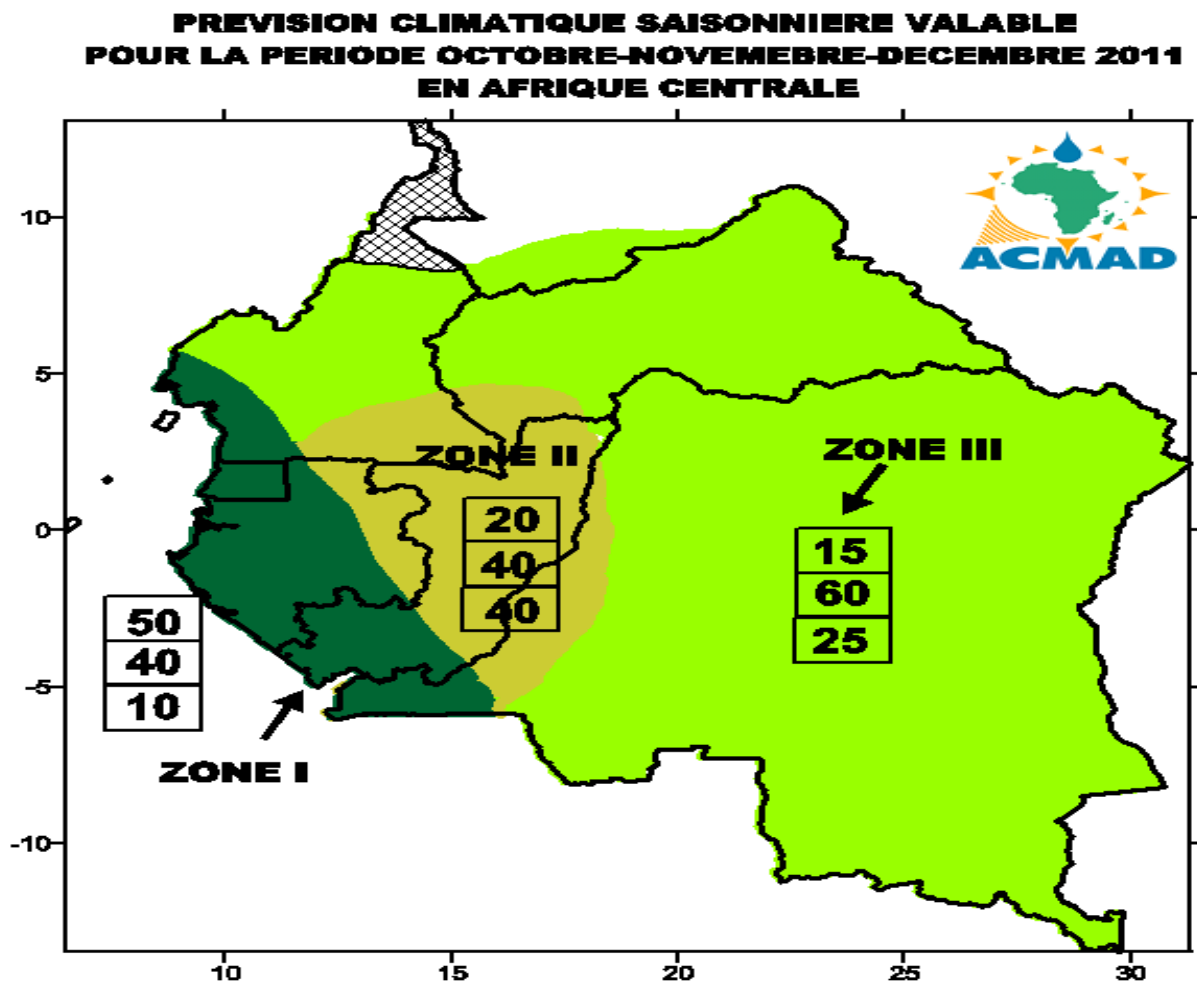
## C- PREVISION

Compte tenu de l'état et des tendances indiqués plus haut ainsi que les connaissances sur l'impact des températures en surface de la mer sur les pluies en Afrique centrale, la figure ci-dessous indique la situation des pluies prévues pour la période Octobre - Novembre - Décembre 2011 dans la sous région. En général, la sous région sera caractérisée par des pluies supérieures à la normale sur les zones côtières.


**La zone I** qui englobe la Guinée Equatoriale, Sao Tome et Principe, la partie côtière du Cameroun, la majeure partie du Gabon et les côtes Congolaises, sera caractérisée par des pluies supérieures à la normale.

**La zone II** qui regroupe le sud-est du Cameroun, le sud-ouest de la RCA, l'est du Gabon, le centre et le nord du Congo, et une partie de l'ouest de la RDC sera caractérisée par des pluies normales ou à tendance légèrement déficitaire.

**La zone III**, comprenant l'extrême sud du Tchad, toute la partie centrale du Cameroun, les majeures parties de la RCA et de la RDC seront caractérisées par des pluies normales.



### LEGENDE

<b>S</b>	<b>SUPPERIEURE A LA NORMALE</b>
<b>N</b>	<b>NORMALE</b>
<b>I</b>	<b>INFERIEURE A LA NORMALE</b>
	<b>ZONE CLIMATOLOGIQUE SECHE</b>

**Figure:** Prévion des Précipitations pour la période Octobre – Novembre - Décembre 2011 en Afrique centrale.

*NB: Les usagers de ce produit sont encouragés à contacter les Services Météorologiques et Hydrologiques Nationaux pour des avis et des conseils détaillés à l'échelle locale.*