

INTRODUCTION

Ensemble sauvegardons Essaouira

partenaires :

- La Municipalité d'Essaouira
- La Province d'Essaouira
- ONU - HABITAT (Programme des Nations Unies pour les Etablissements Humains)
- La Coopération Belge
- Le Consortium Belge (Post Graduate Centre Humain Settlements, K.U. Leuven)

Agenda 21 Essaouira

planification des actions pour un développement urbain durable



Planification structurelle stratégique

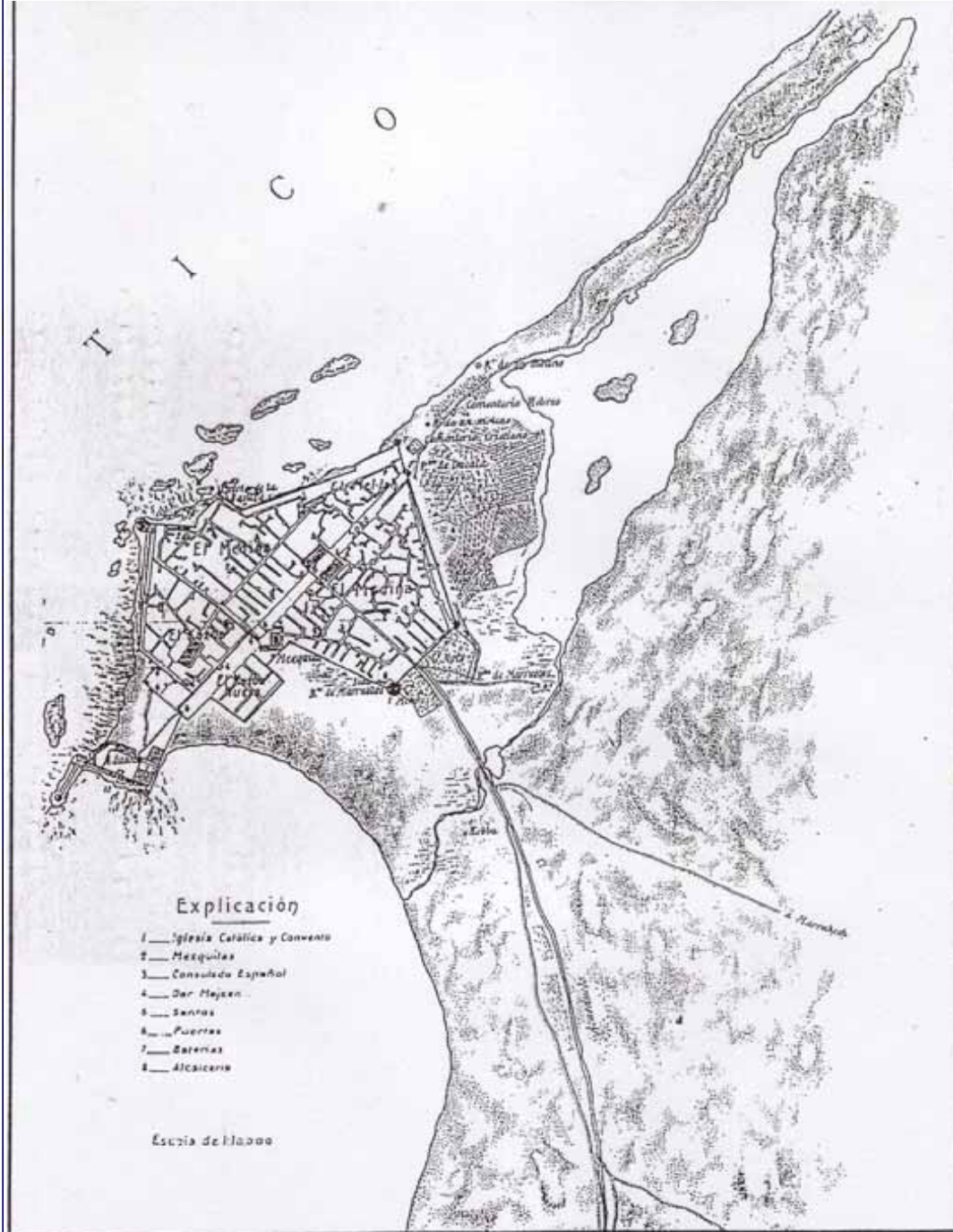
- **Vision à long terme**
- **Travail au jour le jour**
- **Démarche participative**

II-Contexte de l'application de Planification structurelle stratégique

a- Programme Agenda21 Essaouira

- Coopération Belge**
- ONU-Habitat**
- Municipalité d'Essaouira**
- Province d'Essaouira**



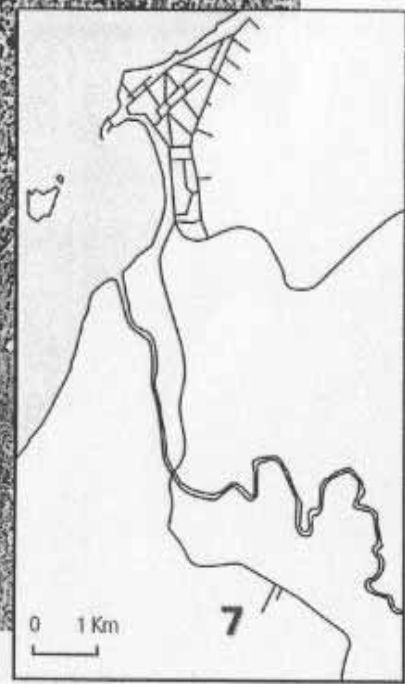
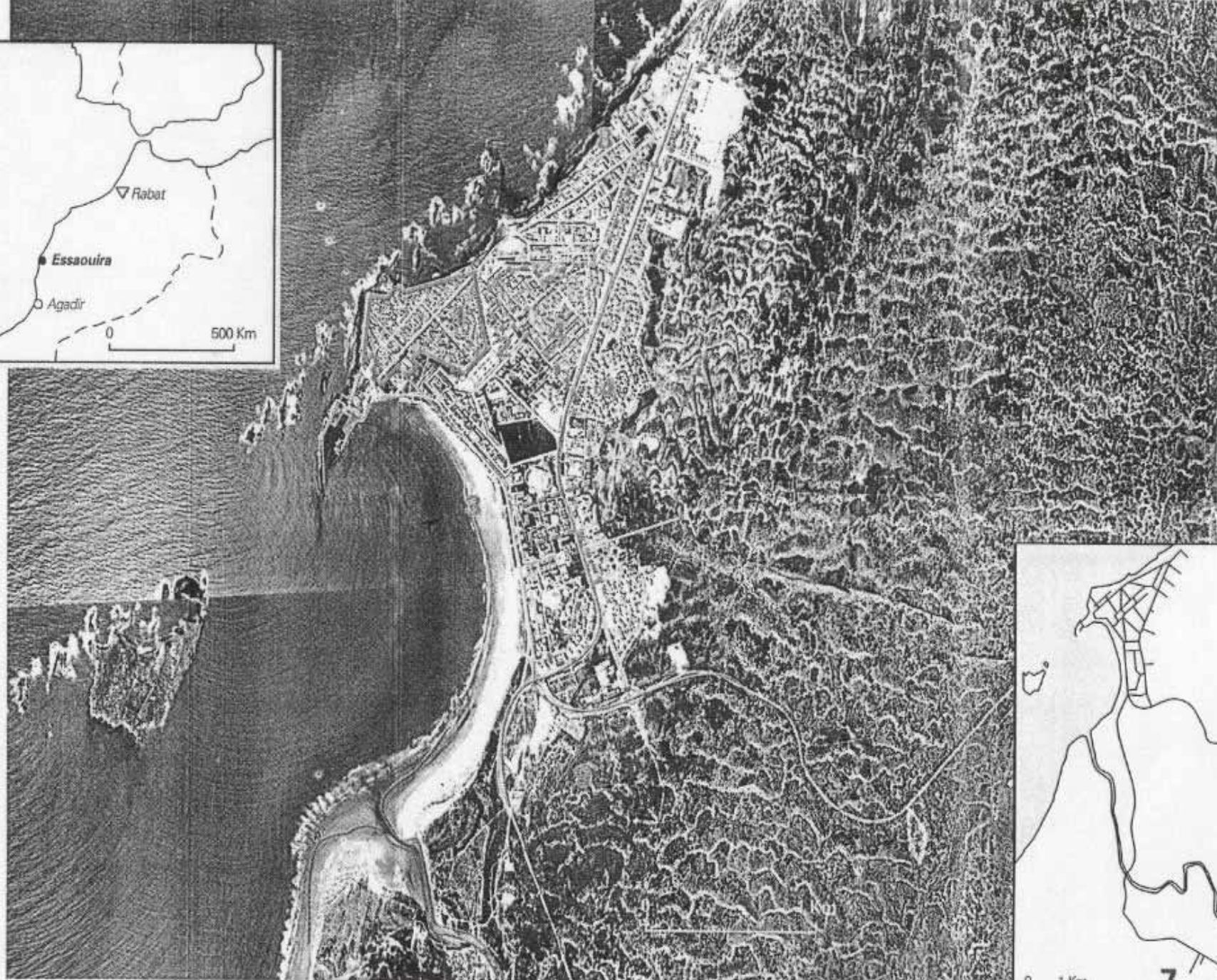
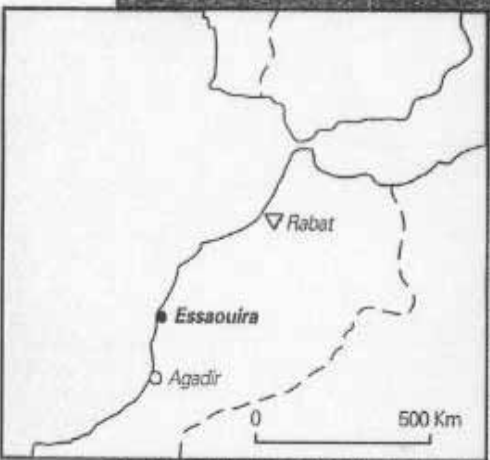


Plan de 1895-1896.

PLAN D'ESSAOUIRA vers 1900



Essai de reconstitution de la ville d'Essaouira vers 1900, à partir
De plans de 1840, 1860 et 1895-96, de photographies du début du siècle,
et de la description de Daniel J. SCHROETER dans « Merchants of Essaouira ».
Dessiné et aquarellé de Leïla HADDAOUI sous la direction de Saïd MOULINE.



III - Choix de la ville d'Essaouira

- **Conflit entre l'expansion urbaine de la ville et protection de l'environnement**
- **dégradation de la Medina**
- **Lancement des documents de l'urbanisme**
- **Présence de signes d'une renaissance économique.**

IV- Mise en oeuvre du programme Agenda 21

a- Ateliers et séances de travail sur les zones prioritaires

SCHEMA DIRECTEUR D'AMENAGEMENT URBAIN
DE L'AIRE URBAINE D'ESSAOUIRA

مخطط توجيه التهيئة العمرانية
للمجال الحضري للصويرة



MEDINA

SIDI MEGDOUL

DIABAT

ALGHAZOUA



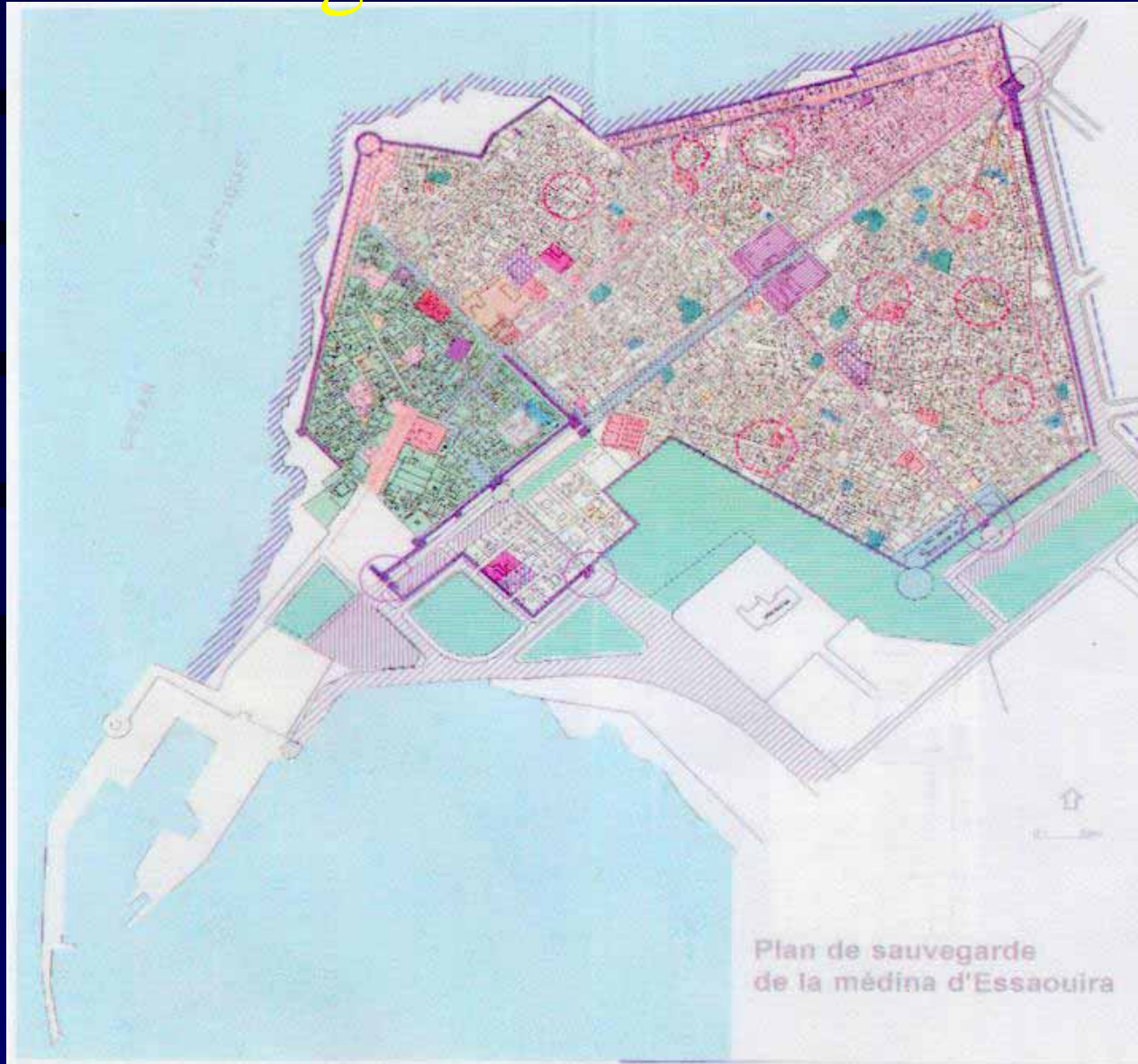
1-0000
2-0500
3-1000
4-1500
5-2000
6-2500
7-3000
8-3500
9-4000
10-4500

b- Pacte urbain

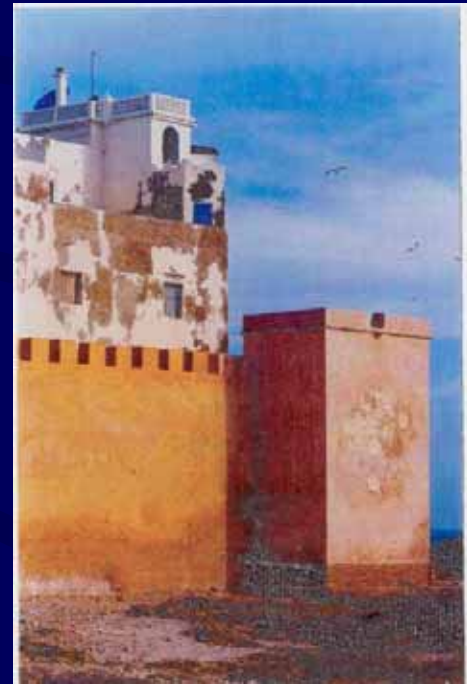
V- Plan d'action Agenda21

a- Sauvegarde de la Médina

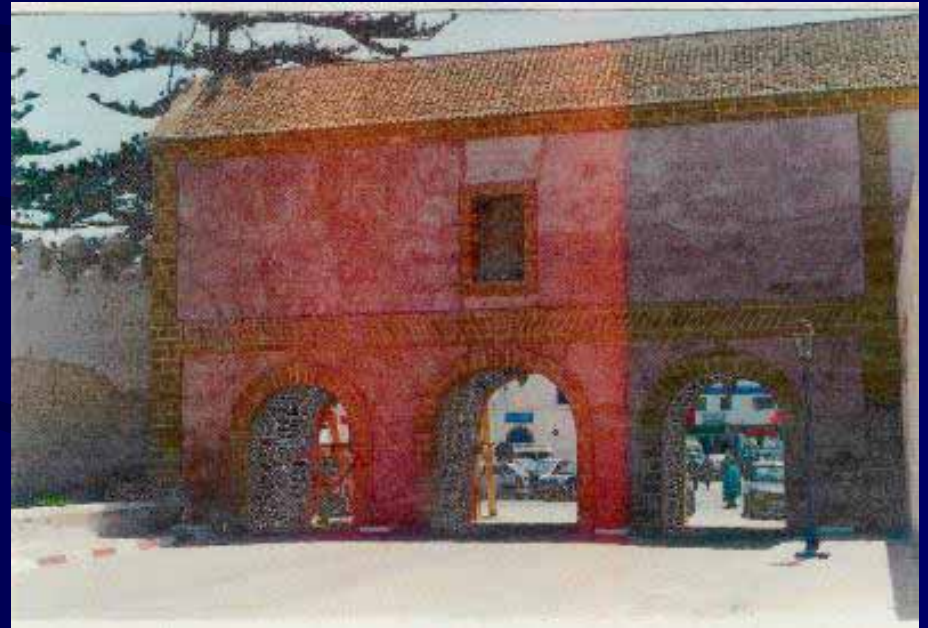
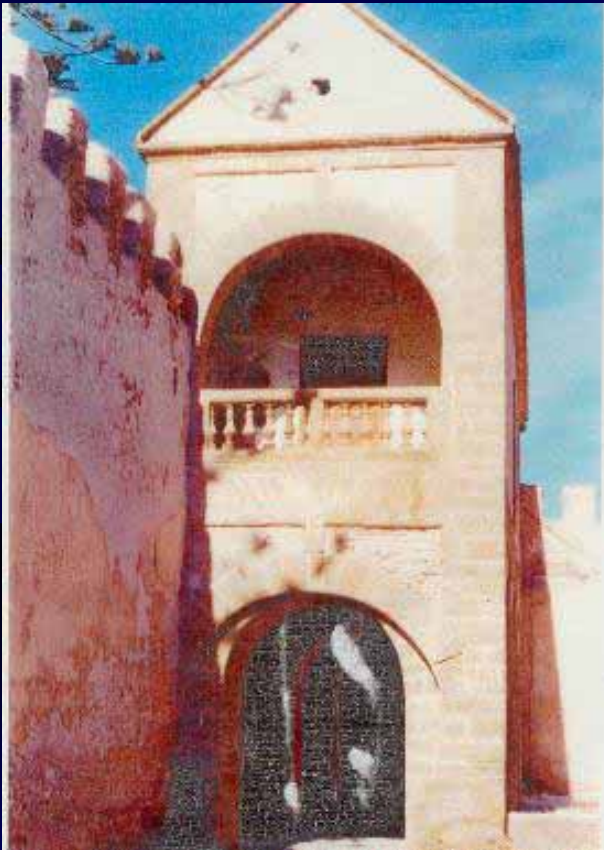
➤ Etablissement d'un plan de sauvegarde de la Medina



➤ Restauration du bastion Ouest



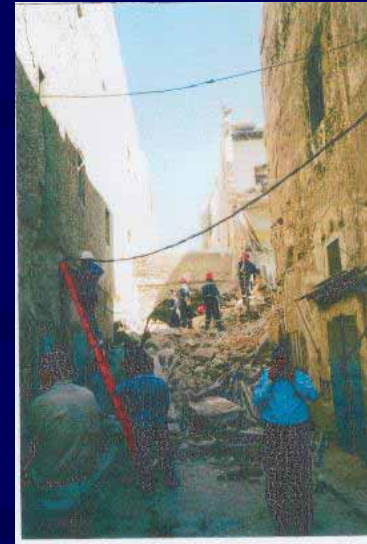
➤ Restauration des portes de la Medina



➤ Restauration du centre commercial de Medina



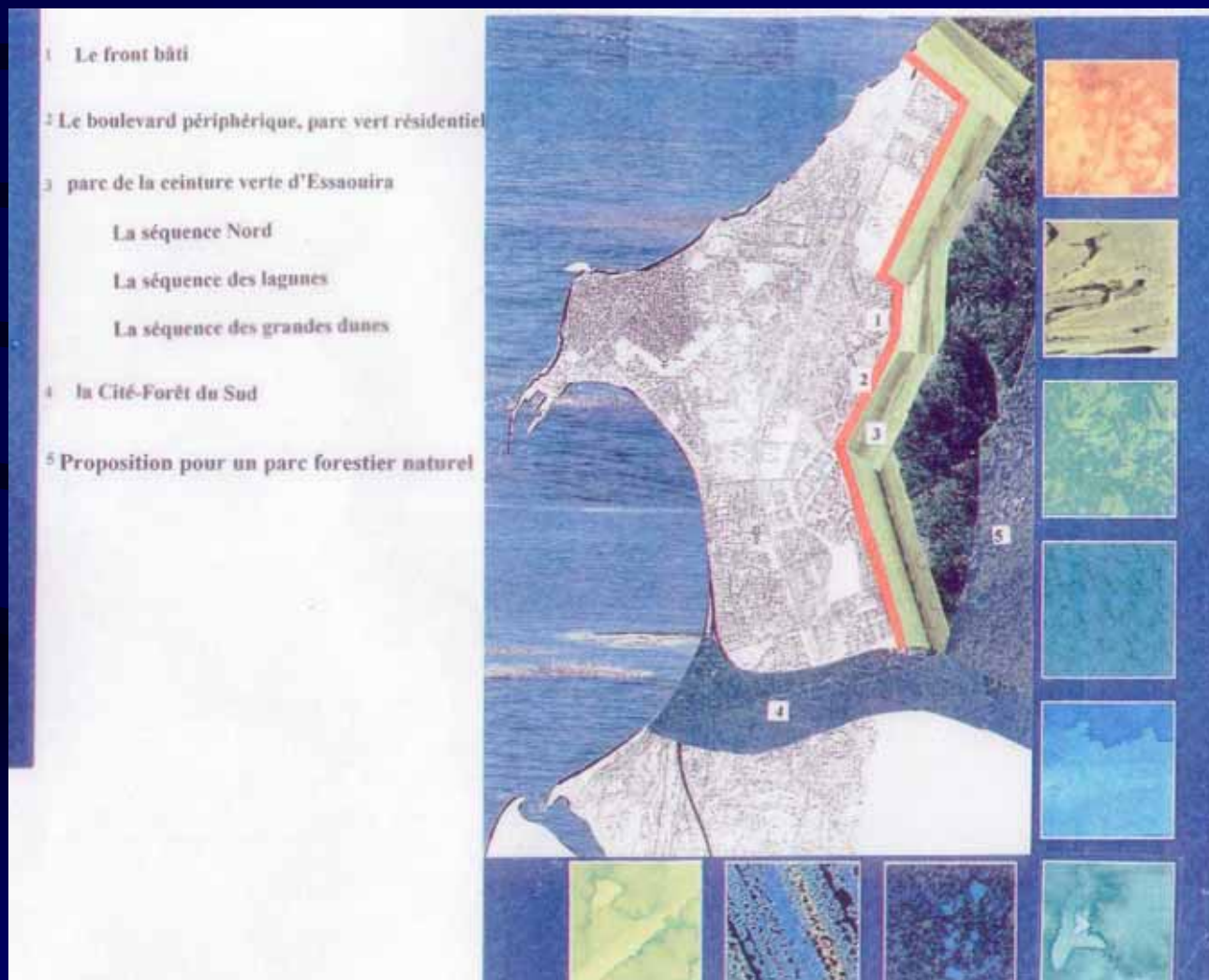
➤ Dedensification de la Medina et relogement des habitants de Mellah



➤ Aménagement des espaces libre autour des remparts de la Medina



b- Front des dunes : Parc Urbain –Ceinture Verte



Concilier développement urbain et protection de l'environnement



VI Renforcement des capacités locales





Conclusion

- **L'Agenda 21 fournit un cadre comme point de départ, mais son interprétation locale est indispensable.**
- **Un développement urbain durable demande une réorientation fondamentale : une répartition plus équitable, l'évaluation des modes de production et de consommation, une réorientation des pratiques « non durable », une approche systématique à long terme remplaçant une gestion ad hoc à court terme.**
- **Une prise de décision participative offre plus de garanties qu'un affairisme sélectif.**
- **Une approche locale demande un respect pour la spécificité culturelle, pour le patrimoine, le savoir-faire, la mémoire collective et les potentialités locales.**
- **Les ressources principales sont la créative de chaque citoyen dans son contexte local. Un appui extérieur (ex: bailleurs de fonds) ne peut être que temporaire et spécifique.**
- **Un processus de « localisation Action21 » est un processus de longue durée qui combine des perceptions de durée différentes; perspectives sociales et culturelle ; perspective politique, perspective de projet, etc.**
- **Sans volonté politique locale, un développement durable devient**