



# Coléoptères des chemins mène l'enquête !

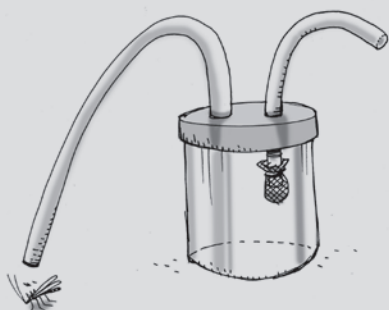


Dans le cadre de la campagne « chemin, j'aime la nature sur les bords », la FCPN s'associe au Muséum National d'Histoire Naturelle (MNHN) pour mettre en place un observatoire sur les Coléoptères des bords de chemin. Tous les amoureux de la nature sont invités à participer à une grande collecte de données sur ces Insectes qui bordent les chemins



## Un observatoire, ça sert à quoi ?

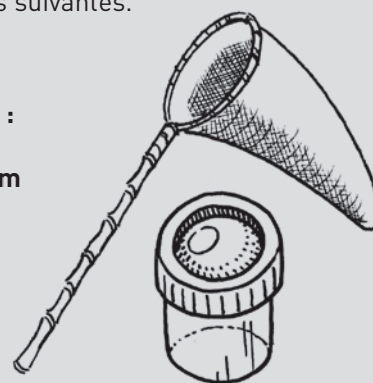
Grâce à tes relevés, il sera possible de suivre l'évolution de certaines espèces dans le temps et de voir leur variation d'une année sur l'autre. Dans un premier temps, tes observations contribueront à déterminer les familles et les espèces les plus communes de Coléoptères sur les bords de chemin. Ils permettront ensuite de sélectionner les espèces qu'il faudra suivre plus précisément les années suivantes.



## Comment participer ?

Pour participer à l'enquête, tu auras besoin :

- d'une loupe
- d'un filet à papillons d'un diamètre de 50 cm
- d'un aspirateur à bouche
- de boîtes de collecte
- d'un appareil photo



Choisis ensuite un chemin de ton choix sur lequel tu vas faire 20 pas. À chaque pas, réalise un balayage aller-retour du filet devant toi dans la végétation herbacée. Récolte ensuite les Coléoptères capturés à l'aide d'un aspirateur à bouche et place les animaux dans les boîtes de collecte. Le mieux est de ranger tous les individus de la même espèce dans une même boîte (ce sera plus facile pour compter). Attention, prends le temps de séparer les Coléoptères des débris végétaux et des autres insectes (punaises, mouches...) et de ne pas laisser partir les individus qui s'envolent facilement.

Sur la feuille de relevé, note toutes les informations demandées : le milieu, le temps qu'il fait, le nom des espèces observées ainsi que le nombre d'individus par espèce. N'oublie pas de prendre chaque espèce capturée en photo : l'animal en entier mais aussi quelques détails comme les élytres, la tête (forme des antennes)... Elles t'aideront à identifier l'insecte. De nombreux appareils sont équipés d'une fonction « macro », idéale pour photographier des éléments petits.

*J'ai attrapé un Coléoptère mais je ne connais pas son nom*

Pour t'aider à reconnaître les espèces capturées, tu peux t'aider du Cahier technique « À la rencontre des Coléoptères » et télécharger un petit guide sur le site internet de la FCPN ou de Vigie nature. Si malgré tout, ton espèce n'apparaît pas, tes photos se révéleront très utiles. Elles permettront aux scientifiques du MNHN de déterminer son nom. [www.fcpcn.org/campagne/bords-de-chemin-1/coleopteres-1/enquete-coleos](http://www.fcpcn.org/campagne/bords-de-chemin-1/coleopteres-1/enquete-coleos)

Envoie ensuite ta fiche complétée (et tes photos) à :

*MNHN - CERSP  
Gourmand Anne-Laure  
gourmandl@mnhn.fr  
55 rue Buffon  
75005 PARIS*

**Fédération des clubs CPN**

La Maison des CPN  
08240 BOULT-aux-BOIS  
Tél. 03 24 30 21 90 - Fax 03 24 71 71 30  
Mél : [info@fcpcn.org](mailto:info@fcpcn.org)  
[www.fcpcn.org](http://www.fcpcn.org)

*Vigie-nature, c'est quoi ?*

Vigie-Nature permet de suivre l'état de santé dans le temps de la nature ordinaire en étudiant des groupes indicateurs de biodiversité (oiseaux, papillons, escargots, coléoptères, chauves-souris, plantes et amphibiens). À l'aide de protocoles simples et rigoureux, les programmes sont ouverts à tous, amateurs et passionnés. Les observations sont ensuite étudiées par des scientifiques. Les résultats sont régulièrement présentés.