

Optimiser l'espace et réduire les consommations Au SITEM, mots croisés autour du défi énergétique dans les musées

Quand un spécialiste des solutions de rangement, un architecte et un responsable de réserves muséales croisent leurs réflexions sur le défi énergétique dans les musées... C'est l'un des temps forts du programme de conférences proposé par le SITEM 2018.

Le SITEM - salon international des musées, des lieux de culture et de tourisme - aura lieu du 23 au 25 janvier 2018 aux Docks, cité de la mode et du design à Paris. Un rendez-vous incontournable pour tous les professionnels de l'écosystème culturel et touristique : fournisseurs d'équipements et de services, métiers de l'étude, de la conception, de la création et du conseil, start-up du numérique et des services. Cet événement est aussi et surtout le théâtre d'échanges et de débats internationaux qui questionnent les musées sur de nouveaux enjeux, de nouvelles pratiques, de nouvelles ambitions. Les conférences-ateliers sont constitutives de l'attractivité du SITEM et enrichissent la réflexion grâce à des retours d'expérience vivants et concrets.

L'édition 2018 du SITEM sera ainsi marquée par un débat initié par la société Bruynzeel en partenariat avec le Centre de Collections Fryslan aux Pays-Bas et le cabinet LEVS Architecten. Thème de cette **conférence-atelier organisée le 24 janvier à 15 h** : « Optimiser l'espace et minimiser les coûts énergétiques, l'exemple des réserves mutualisées du Centre de Collections Fryslan ».

De l'écriture architecturale à l'aménagement des réserves : la conception du bâtiment – qui regroupe les réserves de cinq musées - a permis de **réduire fortement les coûts énergétiques, aujourd'hui au même niveau que ceux d'un foyer**. La puissance requise pour le fonctionnement de l'établissement est de 26 kW seulement.

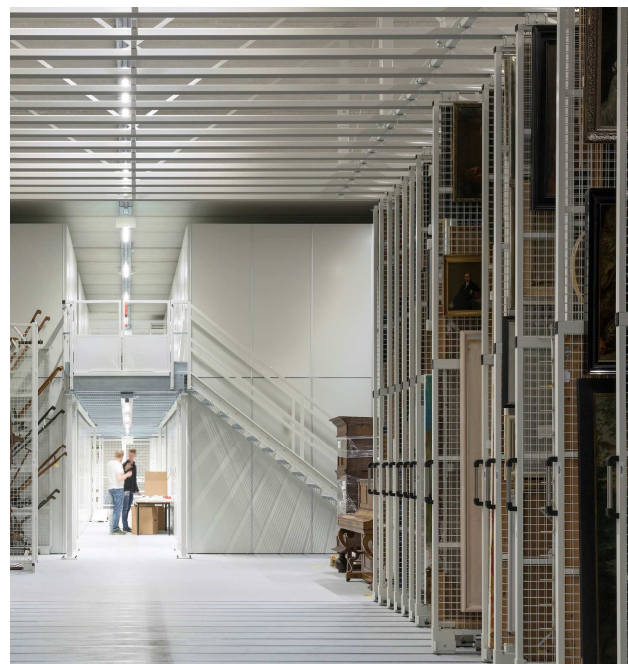
Bernd Effenberger, Directeur général de Bruynzeel, Jurriaan van Stigt, Directeur du cabinet LEVS Architecten et Luitzen Schaafsma, Responsable des collections du Centre Frylsan partageront leurs réflexions et leurs solutions qui ont abouti à cette performance énergétique.



Un processus d'intelligence collective

Spécialisée dans les solutions de rangement, Bruynzeel déploie son expertise dans les musées mais aussi dans les entreprises, les archives, les bibliothèques, les commerces et les entrepôts. Au-delà de la conception, la fabrication et la mise en œuvre de rayonnages, la société accompagne ses clients dans une approche globale d'aménagement.

Dans les musées en particulier, ses équipes participent à une réflexion élargie sur les solutions qui peuvent avoir un impact sur la performance énergétique du bâtiment : comment améliorer l'environnement climatique des salles, comment optimiser les conditions de conservation des œuvres, comment maximiser les capacités de stockage et d'accessibilité, comment réorganiser les espaces en fonction de la nature et de l'évolution des collections ?



« Nous sommes dans un processus d'intelligence collective avec nos partenaires, confirme Bernd Effenberger, Directeur général de Bruynzeel. Chacun travaille dans le cadre d'une vision globale et apporte son expertise sur la compréhension du bâtiment et la recherche de solutions. »

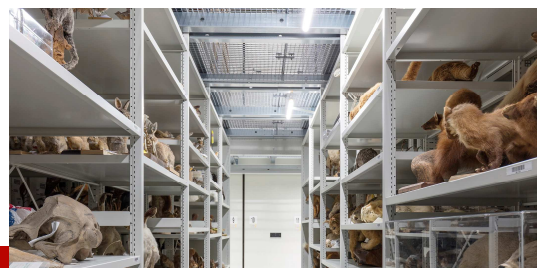
Adossée à son histoire et son expérience, Bruynzeel exerce ainsi ses métiers en entreprise citoyenne, responsable et engagée. La société, crée, invente et anticipe pour co-construire les réserves des musées d'aujourd'hui et de demain.

Invitations à la conférence sur demande à :

Marianne Lafoutry Guilhen
Responsable Marketing
03 88 26 96 36
marianne.guilhen@bruynzeel.fr

Salon ITEM du 23 au 25 janvier 2018
Aux Docks – Cité de la mode et du design
34 quai d'Austerlitz, 75013 Paris

Conférence-Atelier Bruynzeel
avec le Centre de Collection Fryslan et LEVS architecten
Mercredi 24 janvier 2018, 15h-15h45, salle Austerlitz



Immersion dans les coulisses des musées

Au salon SITEM 2018, Bruynzeel met en œuvre un stand en mode virtuel conçu comme une immersion dans les coulisses des musées. L'interactivité est au programme : les équipes de Bruynzeel et les clients-visiteurs échangent dans le cadre d'une opération-défi sur la problématique d'aménagement des réserves.



Chiffres clés

Bruynzeel affiche 120 ans d'existence, dont 60 dans la fabrication de rayonnages mobiles.

Bruynzeel équipe certains de nombreux musées à travers le monde parmi lesquels figurent le musée des Confluences à Lyon, l'Artothèque de Mons, le musée du Louvre à Abu Dhabi, le musée Yves Saint Laurent à Marrakech ou encore le musée de la Mode à Santiago du Chili.

Bruynzeel vient de remporter le marché pour fournir la totalité des équipements de rangement pour le nouveau Centre de Conservation du Louvre à Liévin.

La société développe chaque année plus de 600 projets de rangement intelligent rien qu'en France.

À l'international, le groupe emploie près de 300 collaborateurs, possède des filiales dans 9 pays européens, un réseau de distributeurs dans 43 pays et dispose d'un centre de production à Panningen (Pays-Bas).

Contacts presse :

Terre d'info | +333 88 13 25 04

Nathalie Chornowicz | nathalie@terredinfo.fr | Hélène de Mulatier | helene@terredinfo.fr

www.bruynzeel-storage.com