

24^e
★
TROPHÉES
DE L'ÉCONOMIE RESPONSABLE
2018

—
14 démarches
RSE gagnantes
pour l'entreprise



RÉSEAU ALLIANCES EN BREF



Réseau Alliances fédère les acteurs de la région Hauts-de-France pour une économie plus responsable. Nous accompagnons les entreprises pour qu'elles améliorent leurs performances économiques tout en respectant l'Homme et l'Environnement.

Notre légitimité : Une action alimentée par des entreprises, pour des entreprises.

- Création de Réseau Alliances en 1993
- Présidé par Philippe Vasseur
- Plus de 350 adhérents et partenaires
- Plus de 600 entreprises accompagnées vers la RSE chaque année
- Financement 55% Privé et 45% Public
- 26 collaborateurs
- Plus de 100 bénévoles

Notre credo

La transmission par l'exemple : mettre en avant des cas concrets et favoriser la propagation des « Bonnes Pratiques RSE* ».

* Responsabilité Sociétale des Entreprises : La contribution des entreprises aux enjeux du Développement Durable

Découvrez toutes les actions de Réseau Alliances p. 36 - 37

www.reseau-alliances.org
alliances@reseau-alliances.org
03 20 99 45 17

Crédits photos :

Boulangier • Arnaud Froger • Christine Nacry • Citéliv • Olivier Touron • Coralie Lescieux • Cozyair • Davigel – Sysco France • Etnisi • Laurent Marty • La Gazette du Nord-Pas-de-Calais • Le Domaine du Val • Les Petits Radis • Maison Canler • Marc Leprêtre My Zoom • Maxime Dufour Photographies • Pleurette • Réseau Alliances • Shutterstock • SNCF • T&B Vergers • Tinus

Conception graphique : Bien fait pour ta Com'

Impression : Imprimé par Nord'Imprim sur du papier recyclé avec des encres à base végétale



STRUCTUREZ ET FORMALISEZ VOTRE DÉMARCHE RSE

Première action de Réseau Alliances, depuis 1994, les Trophées de l'Économie Responsable récompensent des démarches d'entreprises intégrant la Responsabilité Sociétale au cœur de leur stratégie.

Les candidatures sont ouvertes à toutes les entreprises de la Région Hauts-de-France et de l'Eurorégion, quels que soient leur taille et leur secteur d'activité.

Réseau Alliances accompagne les candidats de manière collective et individuelle pour apporter « un effet miroir » sur leur politique RSE :

- Des échanges entre Réseau Alliances et l'entreprise afin d'identifier les Bonnes Pratiques emblématiques
- Un dossier complet avec indicateurs de mesure, organisé selon les 7 piliers de la norme ISO 26 000
- Un atelier de préparation à la soutenance devant le jury est organisé avec toutes les entreprises candidates

 **TROPHÉES**
DE L'ÉCONOMIE RESPONSABLE

Les 7 piliers de la norme ISO 26 000



Gouvernance



Droits de l'homme



Relations et conditions de travail



Environnement



Bonnes pratiques d'affaire



Clients et consommateurs



Engagement sociétal



CONFRONTEZ VOTRE DÉMARCHE RSE

Chaque entreprise présente sa démarche RSE devant un jury externe composé d'une trentaine de personnalités économiques et experts RSE de la Région. Les candidatures sont étudiées au regard de 6 critères d'éligibilité :

Liste des membres du Comité d'Agrément

Daniel BARNIER

Préfecture du Nord
Délégation égalité des chances

Pascal BOULANGER

Entreprises et Cités

Christophe DEBOFFE

Neo Eco

Rodolphe DEBORRE

Rabot Dutilleul

Geert DEMUIJNCK

EDHEC Business School

Rémi DHERBECOURT

Keyman

Jean DUFOREST

ID KIDS

Isabelle DUFOSSÉ

Caisse d'Épargne Hauts-de-France

Marie-Hélène FOUBET

Groupe SIA

Anne-Sophie GELLEZ

Région Hauts-de-France

Alexandre HERBEAUX

Axis Experts Conseils

1. Contribution à la Performance Economique de l'Entreprise
2. Caractère Innovant de la Démarche
3. Caractère d'Exemplarité et effet d'entraînement
4. Qualité de Gouvernance : relation avec les Parties Prenantes
5. Authenticité : volonté claire de l'entreprise, démarche RSE intégrée dans la stratégie
6. Pérennité : la démarche RSE s'inscrit dans la durée

Laurent de JEKHOWSKY

Direction Générale des Finances Publiques

Hervé KNECHT

Altereos

Caroline LE DANTEC

Citeo

Thérèse LEBRUN

Université Catholique de Lille

Arnaud LEFORT

Indelec

Tristan-Guirec LEPOUTRE

Clayrton's

Odile LE VEN

Maisons et Cités

Jean Michel LEHEMBRE

CVP France

Bruno LIBERT

Réseau Alliances

Marie LIBERT

Humanis

Gérard MEAUXSOONE

Meo

Audrey MICLARD

Kiloutou

Xavier MIRABEL

SPI Management

Frédéric MOTTE

Groupe Cèdres Industries

Fanny OLIVEIRA

Flexineo

Yann ORPIN

Cleaning Bio

Jacques PERROCHAT

Schneider Electric

Mathias POVSE

EDF

Marion de SEZE

BMV et Associés

Jeff SQUALLI

Ecodas

Philippe VASSEUR

Réseau Alliances

Laurent VITOUX

Orange Nord de France

VALORISEZ VOTRE TROPHÉE!

Les Trophées de l'Économie Responsable sont remis lors d'une soirée dynamique et interactive rassemblant chaque année plus de 450 acteurs économiques de la Région!

- Présentations flash de Bonnes Pratiques RSE permettent d'échanger en direct avec les porteurs de projets et de découvrir les points emblématiques des démarches RSE.
- Révélation du palmarès et remise officielle des Trophées par nos Grands Partenaires.
- Cocktail dînatoire et Networking convivial pour prolonger les échanges.



PALMARÈS 2018

14 entreprises primées pour leur
démarche de Responsabilité Sociétale



BOULANGER
59 • Lesquin
MENTION OR

**SNCF MOBILITÉS
HAUTS-DE-FRANCE**
59 • Lille



AUDDICÉ
59 • Roost-Warendin
MENTION OR

DAVIGEL - SYSCO FRANCE
59 • Lomme



T&B VERGERS
62 • Saulty
MENTION OR

MAISON CANLER
62 • Campagne-les-
Wardrecques
MENTION ARGENT EX-AEQUO

LE COLONEL MOUTARDE
59 • Lille
MENTION ARGENT EX-AEQUO

LE DOMAINE DU VAL
80 • Grand-Laviers
MENTION BRONZE



CITÉLIV
59 • Lille

COZYAIR
59 • Villeneuve d'Ascq

ETNISI
59 • Marcq-en-Barœul
**COUP DE CŒUR
ÉCONOMIE CIRCULAIRE**

LA VIE EST BELT
59 • Tourcoing

LES PETITS RADIS
59 • Villeneuve d'Ascq
**COUP DE CŒUR
INNOVATION SOCIALE**

PLEURETTE
59 • Lomme
**COUP DE CŒUR
DU JURY**

BOULANGER



**DISTRIBUTION
D'ÉLECTROMÉNAGER
ET DE MULTIMEDIA**
Lesquin - 59
SRL - 8000
collaborateurs

CONTACT :
Ingrid ROBIL - Leader
Aventure Humaine
T : 06 09 13 77 50
ingrid.robil@boulanger.
com
www.boulanger.com



Spécialiste de l'électroménager et du multimédia en France, le Groupe Boulanger est conscient de son impact inévitable sur la planète. En cherchant à proposer une expérience unique à ses clients, l'entreprise mise sur des produits en marque propre innovants, imaginés avec des parties prenantes engagées : critères sociaux et environnementaux dans les achats ou filiales dédiées au reconditionnement pour allonger la durée de vie des produits... Désirant aller au-delà de ses préoccupations environnementales premières, l'entreprise refond son portrait culturel et embarque ses collaborateurs dans l'Aventure Humaine pour réaliser sa mission : « aider chacun à profiter pleinement du monde connecté ».

Transformer son entreprise avec ses collaborateurs : l'Aventure Humaine de Boulanger

POINTS CLÉS

Phase de redéfinition du portrait culturel de l'entreprise en 3 ans et processus de vision écrit en collaboration avec tous les collaborateurs de l'entreprise. Les conclusions :

- Un ADN d'artisan/commerçant, intégrateur de l'innovation, promoteur d'art de vivre
- Défi de 3 piliers stratégiques : Expérience client sans couture, Offre singulière, Aventure Humaine

L'Aventure Humaine, se recentrer sur l'Humain via une transformation organisationnelle :

- Équipe de 11 collaborateurs dédiée à l'accompagnement du changement : à travers la RSE, la Fondation et la communication interne
- Contribution des salariés : participation volontaire à des équipes-projet pour innover, intégration de critères RSE dans leur quotidien...

RÉSULTATS

- Coordination et mise en cohérence des projets impulsés par les collaborateurs avec la stratégie de l'entreprise
- Transformation du siège en « Hub » pour favoriser les espaces d'échanges (forum, co-working)
- Sentiment d'appartenance aux valeurs « pro, simple et sympa » de l'entreprise
- Ex : Le projet Happy 3D, fichiers des pièces de rechange pour permettre leur impression en 3D. Une innovation qui transforme le SAV en promouvant une culture du faire soi-même, de l'usage et de l'open-source



«L'Aventure Humaine c'est accompagner la transformation culturelle en apportant des méthodes plus transversales, un management plus responsabilisant et une organisation en réseau.»

**Ingrid ROBIL, Leader
Aventure Humaine
Boulanger**

SNCF MOBILITÉS HAUTS-DE-FRANCE



**TRANSPORTS FERRO-
VIAIRES DE VOYAGEURS
ET DE MARCHANDISES**
Lille - 59
EPIC • 6 754 pour SNCF
GPF : 20 400 agents

CONTACT :
Pierre Minh PHUNG
CONG • Secrétaire
Général
T : 03 62 13 50 02
pierre-minh.phung-
cong@sncf.fr
www.ter.sncf.com/
hauts-de-france
@ter_picardie



En 2018, SNCF fête son 80^{ème} anniversaire et fait partie intégrante du patrimoine des Français. Au quotidien, en Région Hauts-de-France, c'est la gestion de 200 000 voyageurs, dans 1240 TER et 150 TGV. Chaque jour, c'est 2 fois le tour du monde en kilomètres parcourus par TER! L'entreprise ferroviaire évolue pour accompagner ses clients vers une mobilité de porte à porte, de leur domicile à leur destination finale. Les 4 enjeux prioritaires sont portés au plus haut niveau et les correspondants RSE régionaux sont chargés de diffuser et de faire remonter les initiatives du terrain : banque des preuves RSE, réseau Ecomobil'club, Coup de cœur solidaires... pour que les engagements pris s'appliquent à tous les métiers, au plus près des territoires.

Impacter son territoire avec une politique d'Achats durables et solidaires

POINTS CLÉS

SNCF intègre des critères RSE dans tous ses achats, de la définition du besoin à l'attribution du marché :

- Cahiers des charges adaptés pour intégrer des critères d'éco-conception
- 50% des appels d'offres supérieurs à 400 K€ contiennent des critères environnementaux
- Accès aux marchés publics SNCF facilité pour les entreprises du secteur protégé, adapté et de l'insertion, ex : 100% de l'entretien des gares de la Région HDF
- Accompagnement des PME : dispositifs de facturation et règlement plus rapides

La mise en œuvre de la politique Achats durables est effectuée par le Réseau de Coordinateurs Achats Durables et Solidaires.

RÉSULTATS

- SNCF s'est vu renouvelé le Label Relations fournisseurs responsables en 2015 pour 3 ans, Notation Ecovadis : 75/100
- Volume d'achats durables en Région : 2,2 millions en 2017
- En moyenne 16 embauches par an de populations fragilisées grâce aux chantiers d'insertion



«Partenariat Gagnant des achats solidaires en Région Hauts-de-France : la totalité des interventions propreté dans nos gares est réalisée par des chantiers d'insertion.»

Frédéric GUICHARD,
Directeur SNCF
Mobilités Région
Hauts-de-France

AUDDICÉ



ETUDES, CONSEIL ET FORMATION EN URBANISME, ENVIRONNEMENT, BIODIVERSITÉ, DÉVELOPPEMENT DURABLE ET TRANSITION ÉNERGÉTIQUE
Roost-Warendin - 59 SARL • 75 salariés

CONTACT :
Charlotte CHATTON
• Responsable RSE du groupe - Consultante climat & mobilité
T : 03 27 97 36 39
charlotte.chatton@auddicé.com
www.auddicé.com
@auddicé



Né d'une fusion entre deux entités en 2006, Auddicé est un groupe de trois bureaux d'études, de conseil et de formation en urbanisme, environnement, biodiversité, développement durable et transition énergétique. Afin de réunir les collaborateurs d'horizons différents autour d'un projet commun, les équipes sont invitées à définir les valeurs de l'entreprise : esprit d'équipe, innovation et exemplarité... Qui prennent vie dans une charte RSE. Au-delà de leurs missions quotidiennes, les collaborateurs s'impliquent dans la société civile pour faire résonner les engagements du groupe sur le territoire.

Expérimenter sur site pour innover et développer une expertise responsable

POINTS CLÉS

Siège social exemplaire avec une gestion intégrée Eau - Energie - Biodiversité :

- Utilisation de la géothermie pour le chauffage, panneaux photovoltaïques pour 10% des consommations d'électricité
- Gestion alternative à la parcelle des eaux pluviales, mare, prairie de fauche tardive
- Haies bocagères diversifiées, prairie fleurie, verger de maraude, muret de pierres sèches, parking végétalisé
- Evaluation et animation du site par des outils de suivis créés par Auddicé

Démonstrateur et espace d'innovation :

- Laboratoire d'expérimentation de nouvelles offres clients & process
- Lieu de partage pour les collaborateurs
- Formations pour les clients et visites éducatives

RÉSULTATS

- Lauréat de la Stratégie Nationale Biodiversité en 2015
- Les expérimentations validées sont proposées aux clients
- Exemplarité du site permet la crédibilité et l'amélioration de l'offre commerciale
- Duplication de la démarche à chacune des entreprises de la zone d'activité réalisée bénévolement

Entreprises de 20 à 100 salariés

Mention **OR**



«En privilégiant l'implication des collaborateurs, Auddicé mène chaque année de nouvelles actions pour maintenir la dynamique globale de management RSE mise en place il y a 10 ans déjà.»

Charlotte CHATTON,
Responsable RSE du groupe - Consultante climat & mobilité Auddicé

DAVIGEL-SYSCO FRANCE



ACHATS, COMMERCIALISATION ET LIVRAISON DE PRODUITS SURGELÉS, DE GLACES ET DE PRODUITS RÉFRIGÉRÉS DESTINÉS À LA RESTAURATION HORS FOYER
Lomme - 59
SAS - 98 salariés

CONTACT :
Matthieu GRIMAUX -
Responsable de canal
social - vente
T : 03 20 08 52 80
matthieu.grimaux@
davigel.fr
www.davigel.fr



Implanté à Lille depuis 1967, Davigel-Sysco France s'appuie sur ses parties prenantes locales pour réduire durablement les impacts environnementaux et sociaux de la production et de la distribution de produits alimentaires pour la Restauration Hors Foyer : gammes de produits éco-certifiés, travail en proximité et développement de filières locales, sensibilisation des consommateurs sur l'origine et la qualité des produits... l'entreprise développe un panel d'outils pour accompagner fournisseurs et clients sur l'enjeu planétaire de l'alimentation durable.

S'engager pour des pratiques agricoles durables : l'exemple de la filière poisson

POINTS CLÉS

Politique de pêche responsable et engagement pour la préservation des ressources halieutiques :

- Sourcing de produits visant les éco-certifications et labels exigeants : Marine Stewardship Council, Aquaculture Stewardship Council, en partenariat avec Sustainable Fisheries Partnership et WWF
- Partenariat avec le programme européen Mr Goodfish (Nausicaa à Boulogne-sur-mer) pour sensibiliser à la saisonnalité des poissons et à leur disponibilité en Région
- Non commercialisation d'espèces identifiées en liste rouge
- Engagements concrets auprès des Pêcheries identifiées « à améliorer » : support technique et financier (Fisheries Improvement Project)
- Journées de sensibilisation à la nutrition, à la pêche responsable, au bien-manger : 6 journées en 2017

RÉSULTATS

- ECOVADIS : Résultat enquête 2017 : 64/100 => niveau Gold (résultat parmi les 5% des entreprises les mieux notées par EcoVadis dans le secteur agroalimentaire)
- 76% des volumes de poisson proposés sont éco-certifiés
- 100% des achats de cabillaud (22t) et de lieu noir (83t) sont effectués en Région HDF
- Campagnes de sensibilisation en partenariat avec le WWF



«Je suis fier de pouvoir proposer à mes clients des poissons filetés à Boulogne-sur-Mer. Une vraie réponse à leurs attentes de produits frais, locaux et saisonniers.»

Matthieu GRIMAUX,
Responsable canal
social - vente
Davigel - Sysco France

T&B VERGERS



**CONDITIONNEMENT
ET VENTE DE POMMES
ET POIRES FRAICHES**
Saulty - 62
SAS • 18 salariés

CONTACT :
David VARRAS • *Dirigeant*
T : 03 21 24 85 48
d.varras@tbvergers.fr
www.tbvergers.fr
@tb_vergers



Entreprise familiale créée en 1995, T&B Vergers produit et conditionne des pommes et poires sur 30ha en agriculture raisonnée et biologique. En 2008, le fondateur quitte l'entreprise et en confie la gestion à ses fils, Mickaël et David Varras. Les deux frères ont la volonté de mettre en œuvre une approche novatrice tant dans le management que dans la stratégie. Ils impulsent une stratégie globale qui promeut des standards élevés de qualité et de sécurité, le bien-être des salariés et la protection de l'environnement : la Happy Culture imprègne toute l'entreprise et rayonne sur le bassin arrageois, à travers la démarche d'engagement POM' (Plus Ouverts sur le Monde).

Transformer l'entreprise en misant sur ses salariés : l'Happycoolture

POINTS CLÉS

Autogestion des services :

- 100% de polyvalence des salariés
- Le manager est élu par ses pairs tous les 3 ans, décision en concertation des tâches de chacun
- Un jury de collaborateurs tirés au sort octroie les primes

Implication des collaborateurs dans la stratégie :

- Participation volontaire des collaborateurs à des Comités Stratégiques (jusqu'à 15 jours de congés payés en bonus)
- Animation de la démarche par les Happycoolteurs (TOP 5 : les 5 priorités du moment)
- ZEST, réseau social : échanges quotidiens, sondages réguliers, boîte à idées

Amélioration du bien-être :

- Travail constant avec la médecine du travail et un ergonome pour détecter les TMS
- Réveil musculaire tous les matins
- Ateliers mensuels : relaxation, sophrologie, yoga

RÉSULTATS

- Résultats du sondage interne 2016 : 50% des salariés s'estiment heureux, 25% très heureux et 25% très très heureux.
- 6,5% de la masse salariale consacrés à la formation en 2017
- Trophée « RSE QUALITÉ DE VIE AU TRAVAIL » par la FEEF et AUCHAN RETAIL France /Août 2017



«L'Happycoolture est un état d'esprit qui se vit au quotidien. La force de T&B Vergers est de savoir le décliner dans une approche globale.»

Delphine COFFART,
*Animatrice
Happycoolture
T&B Vergers*

MAISON CANLER



NÉGOCE ET CONDITIONNEMENT DE POMMES DE TERRE

Campagne-les-Wardrecques - 62
SARL • 12 salariés

CONTACT :

Pascale DECOËNE
Responsable qualité
T : 03 21 93 62 64
pascale.decoene@maisoncanler.fr
www.maisoncanler.fr



Maison Canler assure le négoce et le conditionnement de pommes de terre pour les grossistes, la GMS et l'export proche avec la promesse d'un produit beau, sain, bon avec une production respectueuse de l'environnement. En 2014, le nécessaire déménagement sur un nouveau site bouleverse l'entreprise : formations des équipes, naissance d'un management inspiré de l'entreprise libérée, site de production pensé pour limiter l'impact sur la planète, travail de proximité avec les producteurs... les dirigeants ancrent une politique sociétale responsable pour accompagner l'entreprise dans ses changements techniques et opérationnels.

ZOOM SUR UNE BONNE PRATIQUE EMBLÉMATIQUE

Promouvoir l'agro-écologie sur l'ensemble de la filière pommes de terre

POINTS CLÉS

Fournisseurs :

- Mobiliser le réseau de producteurs locaux lors de journées de sensibilisation à l'agro-écologie
- Inciter les plantations de pommes de terre résistantes aux maladies pour réduire les traitements phytosanitaires
- Assurer un revenu constant pour lisser les cours fluctuants de la pomme de terre
- Accompagner les producteurs : inciter l'utilisation d'Outils d'Aide à la Décision, conseils et audits par un technicien culture dédié

Clients :

- Co-écriture du cahier des charges (Filière Qualité Carrefour 2019)
- Certification IFS volontaire pour rassurer sur la qualité produit

Filière :

- Implication du dirigeant dans les instances interprofessionnelles (CNIPT, Fédé'pom, ARVALIS...) : partage de bonnes pratiques, groupe de travail « Filière Engagée »

RÉSULTATS

- Relations de proximité et de long terme avec les producteurs
- 16 audits producteurs en 2017 par le technicien culture
- 2017 : Maison Canler est classée 3^{ème} sur 63 opérateurs de conditionnements en France avec un indice de performance de 99.1%

Entreprises
de - 20
salariés

Mention
ARGENT



«Revoir nos pratiques agronomiques pour offrir un produit encore plus sain à nos consommateurs : Tel est notre challenge avec nos producteurs et l'interprofession.»

Benoît DECOËNE,
Gérant Maison Canler

LE COLONEL MOUTARDE



FABRICATION D'AUTRES VÊTEMENTS ET ACCESSOIRES
Lille - 59
SAS • 18 salariés

CONTACT :
Clémence YON
Directrice Générale,
Co-fondatrice
T : 06 07 94 79 06
contacterlecolonel@gmail.com
www.lecolonelmoutarde.com
@lecolonelmout



Incubé à Maisons de mode à Roubaix en 2014, Le Colonel Moutarde est avant tout une aventure familiale. Du premier nœud papillon « cousu à Lille » pour le mariage d'un ami à l'ouverture de quatre boutiques en trois ans, le couple de fondateurs a la volonté d'animer un projet raisonné, qui privilégie la proximité et la qualité, la relation humaine et le contrôle de la chaîne de valeurs. Les valeurs impulsées dès sa création accompagnent l'entreprise dans sa mission : participer à la réhabilitation de l'industrie textile et à la promotion d'un savoir-faire local reconnu.

Valoriser le savoir-faire textile des Hauts-de-France

POINTS CLÉS

Fabrication et approvisionnement local ou raisonné :

- 100% des produits du Colonel Moutarde sont fabriqués dans la métropole lilloise
- 60% des prestataires sont situés en Hauts-de-France
- La matière première achetée à l'étranger (Liberty en Angleterre, Coton au Japon) est sélectionnée pour son savoir-faire traditionnel, sa qualité authentique et sa production locale
- Utilisation des chutes de tissus pour créer des produits dérivés

Les emplois et le savoir-faire local sont valorisés :

- Recrutement local
- Intégration dans l'incubateur Maisons de Mode les 3 premières années
- Liens forts avec les écoles du territoire (ESMOD, Sonia Delaunay, CIA, IESEG)

Promotion du savoir-faire local sur les canaux de vente : #cousualille

RÉSULTATS

- Création de 18 emplois locaux et durables
- Polyvalence et montée en compétences de tous les salariés
- Rémunération 20% au-dessus du minimum légal
- 2.3 M € de Chiffre d'affaires 2017 (+27% en un an)

Entreprises
de - 20
salariés

Mention
ARGENT



«Toutes nos machines, neuves ou d'occasion ont été achetées à une entreprise roubaisienne, et tous nos fils à coudre viennent de Marcq-en-Barœul.»

Clémence YON,
Co-fondatrice
Le Colonel Moutarde

LE DOMAINE DU VAL



RÉSIDENCE DE TOURISME

Grand-Laviers - 80
SAS • 4 salariés

CONTACT :

Xavier MENNESSON
Gérant
T : 03 22 20 02 69
mennesson.xavier@
wanadoo.fr
www.le-domaine-du-val.
com



Le Domaine du Val est une résidence de tourisme 3 étoiles implantée aux portes de la Baie de Somme qui accueille une clientèle urbaine familiale et développe une activité « séminaires » significative. En 2005, les 30 chalets sont d'emblée construits en matériaux écologiques : ils témoignent de la volonté de Xavier Mennesson d'intégrer le développement durable dès les premières pierres du projet. L'entreprise évolue en s'appuyant sur un écosystème local pour proposer une expérience client reflétant les valeurs prônées par le dirigeant : éthique, partage et proximité avec l'ensemble de ses parties prenantes présentes sur le territoire.

Promouvoir le développement durable et l'économie territoriale auprès de ses parties prenantes

POINTS CLÉS

Clients :

- Expérience touristique territoriale qui promeut le développement durable à toutes les étapes du séjour : courriers et newsletters, guide d'accueil, parcours verts, réunions d'échanges, certificats séminaires responsables

Fournisseurs :

- Mise en avant d'un écosystème d'acteurs partageant des valeurs communes : relations circuits courts, formations, marchés et cuisines locavores
- Choix de prestataires locaux : 85% dans un rayon de moins de 50 km

Institutions du territoire :

- Forte implication du dirigeant pour promouvoir et diffuser les bonnes pratiques d'éco-tourisme : Conseil de Développement du Syndicat mixte Baie de Somme 3 vallées, CCI Littoral Hauts-de-France, Association Baie de Somme zéro carbone...

RÉSULTATS

- Création de valeur non -délocalisable : consommation touristique totale (directe et indirecte) estimée à 2 000 000 € par an.
- Emergence de projets à l'échelle territoriale avec une cinquantaine d'acteurs engagés : projet Baie de Somme Responsable, déclinaison de la démarche Rev3 au secteur tourisme...

Entreprises
de - 20
salariés

Mention
BRONZE

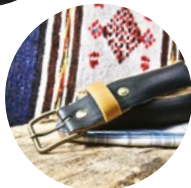


«Parce qu'une entreprise touristique ne vit pas dans sa bulle, Xavier Mennesson, mobilisé dans la démarche RSE, y entraîne son territoire, la Baie de Somme.»

Christine NACRY,
Présidente de la
Commission tourisme
CCI de Région et CCI
Littoral Hauts-de-
France

Catégorie Espoirs de la RSE

Les Trophées de l'Économie Responsable ont évolué pour s'adapter au mieux au tissu économique régional. La création de la catégorie « Espoirs de la RSE » salue l'esprit entrepreneurial des Hauts-de-France en présentant des entreprises fondées il y a moins de 3 ans avec « la RSE dans l'ADN ». Insufflant de nouvelles dynamiques et nouveaux modes de penser la RSE, de jeunes entreprises ont été validées comme « Espoirs de la RSE des Trophées de l'Économie Responsable » par les membres du jury, les encourageant à poursuivre dans cette voie... et à se représenter dans quelques années pour mesurer et valoriser leurs progrès !



**TRANSPORT ET
LOGISTIQUE URBAINE**
SARL • 13 salariés
Lille - 59



CONTACT :
Vincent DE GUILLEBON
Dirigeant
T : 06 59 94 27 84
vdeguillebon@citeliv.fr
www.citeliv.fr
@CitéLiv

CITÉLIV



Proposer une alternative au transport et à la livraison de marchandise en ville ; écologique, innovante et socialement responsable

Le transport de marchandises est à l'origine d'environ 30% des émissions de CO2 en ville. Il génère également des nuisances sonores, des embouteillages et, de manière générale, de l'encombrement sur la voie publique. CitéLiv répond à la problématique de la livraison du dernier kilomètre en milieu urbain, avec des véhicules 100% écologiques (vélos triporteurs à assistance électrique, utilitaires électriques). En matière sociale, le secteur du transport n'a pas bonne réputation : emplois précaires, chauffeurs-livreurs peu valorisés... Chez CitéLiv, le livreur est au centre de l'activité ! Nous travaillons à la revalorisation de ce métier en proposant des contrats longue durée et une prise de responsabilités dans l'entreprise. Chacun est donc susceptible d'avoir une ou plusieurs missions annexes à la livraison. Avec notre équipe de 11 chauffeurs-livreurs, nous traitons quotidiennement 3 à 4 tonnes de fret à livrer - soit un million de colis environ - sur Lille et ambitionnons de nous développer sur d'autres métropoles qui connaissent les mêmes problèmes.





Espoir
de la
RSE



COZY AIR

CONCEPTION ET
DISTRIBUTION DE
PRODUITS ET SERVICES
DANS LE DOMAINE DE
LA SANTÉ ET DE
L'ENVIRONNEMENT

SAS • 2 salariés
Villeneuve d'Ascq - 59



CONTACT :
Lamia MIALET
Présidente
T : 09 72 66 12 09
lamia@cozyair.fr
www.cozyair.fr
@CozyAirOfficiel

COZYAIR



Accompagner les changements de comportement pour améliorer la qualité de l'air intérieur

Tout commence en 2014 à partir d'un constat : la problématique de la qualité de l'air intérieur ne cesse de prendre de l'ampleur. Nous respirons quotidiennement un air agressé par des polluants atmosphériques néfastes pour la santé, qui agissent sur la concentration, la présence au travail et la productivité. Etant tous deux ingénieurs chimistes, mais avant tout passionnés par les nouvelles technologies dans l'internet des objets, nous avons lancé le premier service expert connecté pour améliorer la qualité de l'air intérieur. Nous adaptons notre service à nos clients professionnels, entreprises, collectivités, bailleurs sociaux, musées... et sommes responsables ensemble de l'amélioration du bien-être au travail. Nous prenons en compte tout l'environnement à travers le lieu, les occupants, les habitudes, le flux des personnes, les matériaux... Les « ExpAir » étudient la qualité de l'air puis apportent un plan d'actions personnalisé. Avec notre suivi périodique et nos recommandations évolutives, nous partageons les bons gestes à adopter avec tous. Nous souhaitons travailler encore davantage avec nos parties prenantes pour étendre notre gamme de produits.



Espoir
de la
RSE

Coup de cœur
Économie Circulaire



[re]Starting Material

CONCEPTION,
FABRICATION
D'AMÉNAGEMENTS À
PARTIR DE MATÉRIAUX
RECYCLÉS

SAS • 2 salariés
Marcq-en-Barœul - 59



CONTACT :
Espérance FENZY
Président
T : 06 85 64 39 94
efenzy@etnisi.com
etnisi.com
@sp_etnisi

ETNISI



Raconter le patrimoine local en valorisant des déchets : le Wasterial© d'Etnisi

Etnisi est né d'une révolte ! En s'inscrivant dans une démarche qui allie les enjeux vitaux de la réduction des déchets et le souci d'un environnement esthétique pour les hommes, nous voulons être créateurs de matière et producteurs d'histoires. Notre innovation technique permet de transformer n'importe quelle matière solide, autrement jetée, en un nouveau produit imaginé selon les besoins du client (grandes surfaces de bricolage, négociants locaux, promoteurs). Etnisi est un vrai support pour les créatifs ! Nos produits sont composés à 75% de matière recyclée, une matière qui a une histoire et un vécu. L'utilisation de matières usagées n'est donc pas innocente et permet de valoriser le patrimoine local : briques rouges du Nord ou coquilles de moules transformées en carrelage... Après Roubaix, nous envisageons de nous déployer sur le territoire avec des micro-usines de production transportables afin d'être au plus près des gisements de matières premières secondaires.



CONFECTION ET VENTE D'ACCESSOIRES DE MODE EN MATIÈRE RECYCLÉE

Micro entreprise - 1 + 3 non salariés
Tourcoing - 59



CONTACT :
Hubert MOTTE
Ingénieur Entrepreneur
T : 07 50 92 87 62
hubert@lavieestbelt.fr
www.lavieestbelt.fr

LA VIE EST BELT



Des ceintures en pneus recyclés 100% made in Hauts-de-France

La vie est Belt est une solution imaginée pour tenter de répondre à une situation alarmante que j'ai pu expérimenter en Amérique du Sud : les déchets s'amoncellent de toute part, et la pauvreté est très présente dans l'espace public. Mais, ici aussi, nous devons faire face à une pollution et une exclusion sociale importantes ! Nous recyclons des déchets tout en formant et en permettant un métier de confection à des personnes fragilisées par un handicap et enfin en sensibilisant le grand public avec des produits originaux, fonctionnels et porteurs de sens. Nous collectons des pneus de vélo usés pour les transformer en ceintures sur notre chaîne de production à Tourcoing, dans les locaux d'Altereos. Loin de la production de masse de vêtements, nous voulons proposer une alternative aux consommateurs qui cherchent des produits ayant un impact positif sur la planète. En quelques mois, nous avons épargné de l'incinération près de 800kg de caoutchouc !



VENTE DE KITS MENSUELS PÉDAGOGIQUES DU POTAGER À L'ASSIETTE
SAS - 3 salariés
Villeneuve d'Ascq - 59



CONTACT :
Arnaud LEMAY
Co-fondateur
T : 06 89 94 83 72
arnaud@lespetitsradis.fr
www.lespetitsradis.fr

LES PETITS RADIS



Reconnecter les enfants à la Terre avec les kits pédagogiques des Petits Radis

Les Petits Radis ont la volonté d'accompagner un maximum d'enfants -du potager à l'assiette- en leur faisant comprendre d'où viennent les légumes qu'ils consomment et l'importance de respecter l'environnement. Nous avons créé pour les enfants (et leurs parents !) le KITKIPOUSS : un programme de kits mensuels pédagogiques et ludiques, pour cultiver, bricoler, observer et cuisiner tout en respectant l'environnement. Nous portons une attention toute particulière aux contenus de ces kits : choix des plants avec des producteurs locaux, respect de la saisonnalité des fruits et légumes, travail sur un packaging respectueux de l'environnement, confection par l'ESAT des Papillons Blancs... Pour sensibiliser et accompagner les enfants qui n'ont pas accès à notre proposition, nous fournissons des contenus clé en main aux instituteurs afin qu'ils intègrent facilement la culture du potager dans leurs programmes scolaires. Tous nos contenus pédagogiques seront à terme disponibles en libre accès sur internet avec l'objectif de rendre chaque enfant acteur d'un monde plus respectueux de la planète.



Espoir
de la
RSE

Coup de cœur
du Jury

Pleurette

**CHAMPIGNONNIÈRE
ÉCO-BIOLOGIQUE**
SAS • 7 salariés
Lomme - 59



CONTACT :
Jürgen ENGERISSER
Président
T : 07 71 44 68 81
hello@pleurette.fr
www.pleurette.fr
@Pleurette

re03 LA 3^{ème} RÉVOLUTION INDUSTRIELLE
EN HAUTS-DE-FRANCE

PLEURETTE



Valoriser les résidus urbains pour proposer une alimentation saine et locale

En proposant des produits sains et locaux, nous souhaitons contribuer au changement de comportements vers un mode alimentaire sain et soucieux de son environnement. Nous valorisons actuellement des résidus urbains (marc de café, drêches de brasserie) en kits de culture de champignons à faire pousser facilement à la maison pour les particuliers. Nous cherchons à allier innovation et tradition en nous installant sur des lieux emblématiques du Nord : les catiches de Faches-Thumesnil, anciennes carrières de pierre calcaire, accueillent ainsi notre production de champignons, à destination des professionnels de la restauration. Notre présence sur la zone du MIN à Lomme, avec nos containers maritimes transformés en champignonnières, nous insère tout naturellement dans l'écosystème du cœur logistique du frais en Hauts-de-France. La « reverse logistic » nous permet de travailler en proximité avec nos fournisseurs et clients de la restauration. Pour aller plus loin, nous avons développé une gamme de produits variés (sauce bolognaise végétalienne, apéritifs dinatoires...) à base de résidus de nos propres cultures.

RETROUVEZ LES DÉMARCHES RSE DES ENTREPRISES LAURÉATES

- Sur le site internet des Trophées de l'Économie Responsable
- En vidéo et sur le « Book » des démarches RSE gagnantes
- Sur la plateforme de Bonnes Pratiques www.Bipiz.com



Afin de diffuser le plus largement possible les exemples concrets d'entreprises régionales engagées pour une économie plus responsable, Réseau Alliances accompagne les entreprises lauréates à la valorisation de leurs démarches RSE.

Tous les outils de communication sont mis à disposition des entreprises, et relayés sur l'ensemble de nos canaux de communication (sites, réseaux sociaux, relations presse).



FAITES DES TROPHÉES DE L'ÉCONOMIE RESPONSABLE VOTRE CHALLENGE ENTREPRISE 2019 !



PAROLES DE LAURÉATS

Julien DA COSTA

Lauréat « Espoirs de la RSE 2017 »

« L'équipe Réseau Alliances nous a permis de prendre conscience de certains enjeux dans la stratégie de notre entreprise. Je recommande vivement de candidater aux trophées pour le plaisir de travailler sur la stratégie RSE, pour le partage de Bonnes Pratiques et pour les rencontres que l'on peut y faire. »

Stéphanie DIVE

Responsable RSE - Groupe Leader
Lauréat 2016

« Participer aux Trophées a été pour nous une occasion supplémentaire pour faire connaître et valoriser les initiatives qui sont menées au quotidien par les équipes et notre groupe. Je ne peux que conseiller aux entreprises de se lancer dans cette belle aventure ! »



Votre entreprise est engagée dans une démarche RSE et vous souhaitez la valoriser auprès de vos parties prenantes ? Candidatez dès maintenant pour la prochaine édition !

LES 5 BONNES RAISONS DE CANDIDATER

- Structurer & formaliser votre démarche de Responsabilité Sociétale
- Fédérer vos salariés autour d'un projet commun
- Être reconnu par vos pairs
- Valoriser votre démarche RSE en interne et en externe
- Rencontrer des acteurs engagés et échanger sur vos Bonnes Pratiques

Contact

- Charlotte CALONNE
Chargée de projet Trophées
Tél. : 03 20 99 46 06
ccalonne@reseau-alliances.org
Plus d'informations sur www.reseau-alliances.org

6 BONNES RAISONS DE DÉCOUVRIR ET REJOINDRE RÉSEAU ALLIANCES



Nous accompagnons votre structure quelle que soit sa taille et son activité

Que vous soyez porteur de projet, TPE, PME, ETI ou grande entreprise, Réseau Alliances vous accompagne sur l'ensemble de votre démarche RSE (sensibilisation, diagnostic, pilotage, montée en compétences, valorisation...).



Nous expérimentons les modèles économiques de demain

Réseau Alliances vous accompagne dans la (re) définition de l'offre de votre entreprise à travers les nouveaux modèles économiques - Économie de la Fonctionnalité et de la Coopération, et Social Business - afin de développer et pérenniser vos activités.



Nous valorisons la démarche RSE des entreprises

Réseau Alliances met en lumière les Bonnes Pratiques d'entreprises au niveau local avec les Trophées de l'Économie Responsable, et au niveau mondial avec le World Forum For a Responsible Economy. Notre moteur de recherche BipiZ contribue à essayer la RSE à l'international.



Nous créons et animons des communautés et réseaux d'acteurs

Réseau Alliances a un rôle de plateforme collaborative et opérationnelle en animant plusieurs communautés : Réseau d'Échanges pour la promotion de la Diversité en entreprise ; Déclic Mobilités pour la Mobilité Durable ; SoBizHub pour le Social Business ; Club Noé pour l'Économie de la Fonctionnalité et de la Coopération.



Nous menons des actions sociétales auprès des jeunes du territoire

Réseau Alliances, en plus d'accompagner les entreprises, accompagne les jeunes diplômés sur la définition et la valorisation de leurs projets professionnels et projet de vie afin de les confronter au marché, se constituer un réseau et accéder à l'emploi - Squad Emploi!



Soyez acteur de l'économie de demain!

Nous vous proposons de faire partie de ce réseau qui souhaite impulser l'économie responsable dans la région. Tout en respectant l'Homme et l'Environnement, vous pouvez améliorer vos performances économiques et devenir un exemple pour d'autres entreprises. Ainsi, en tant qu'adhérent, vous devenez des ambassadeurs de l'économie responsable!

Pour rejoindre le réseau, rendez-vous sur www.reseau-alliances.org

UNE ÉQUIPE D'EXPERTS À VOTRE SERVICE

Accompagnement des entreprises à la RSE

Pauline PAQUIER

ppaquier@reseau-alliances.org

Anne-Sarah SOCIÉ

associe@reseau-alliances.org

Économie de la fonctionnalité et de la Coopération

Laurie DECOUX

ldecoux@reseau-alliances.org

Innovation Sociale & SoBizHub

Sophie LETARTRE

sletartre@reseau-alliances.org

Et toute l'équipe...

Philippe VASSEUR

Président

Jean-Pierre NACRY

Délégué Général

Louise BERT, Charlotte CALONNE, Nathaly DANIEL, Axelle de BAUDUS, Corinne DEHAESE, Ludivine HERINCKX, Cindy KATTIYAVONG, Noémy MESSIFOUDA, Juliette MILLE, Dilia PEÑA MEDINA, Guillaume PITIOT, Guy POURBAIX, Caroline RAPE-NEAU, Ysah RUSSELLO, Ismahan SLIMANI, Louis TESSIER, Julie TIEDREZ, Kathy GANNE...



Mobilité Durable & Déclie Mobilités

Lucile JANSOONE

ljansoone@reseau-alliances.org

Diversité & Squad Emploi

Céline HOUTTEMANE

chouttemane@reseau-alliances.org

World Forum for a Responsible Economy

Adrien HUC

ahuc@reseau-alliances.org

La 25^{ème} édition des Trophées de l'Économie Responsable se prépare dès maintenant !

Rejoignez les partenaires de l'événement et contribuez à promouvoir une économie plus responsable en Région.



Philippe KUHN

Directeur des Territoires - Caisse d'Épargne Hauts-de-France

« J'ai déjà assisté à 3 ou 4 soirées auparavant parce que nous sommes Grands partenaires de Réseau Alliances. C'est une très belle soirée avec différentes entreprises, des anciennes, des récentes et avec des tailles différentes : de la Start up au Grand groupe. J'avais le plaisir de remettre le prix aux « Espoirs de la RSE » et j'ai eu l'occasion de dire que la Région Hauts-de-France était une région très dynamique avec beaucoup d'entreprises en création et des starts up. »

Contact

→ Julie TIEDREZ

Chef de projet accompagnement des partenaires

jtiedrez@reseau-alliances.org

Un événement



Organisé avec le soutien des Grands Partenaires Réseau Alliances



Parrains de la soirée



Sponsors de la soirée

