

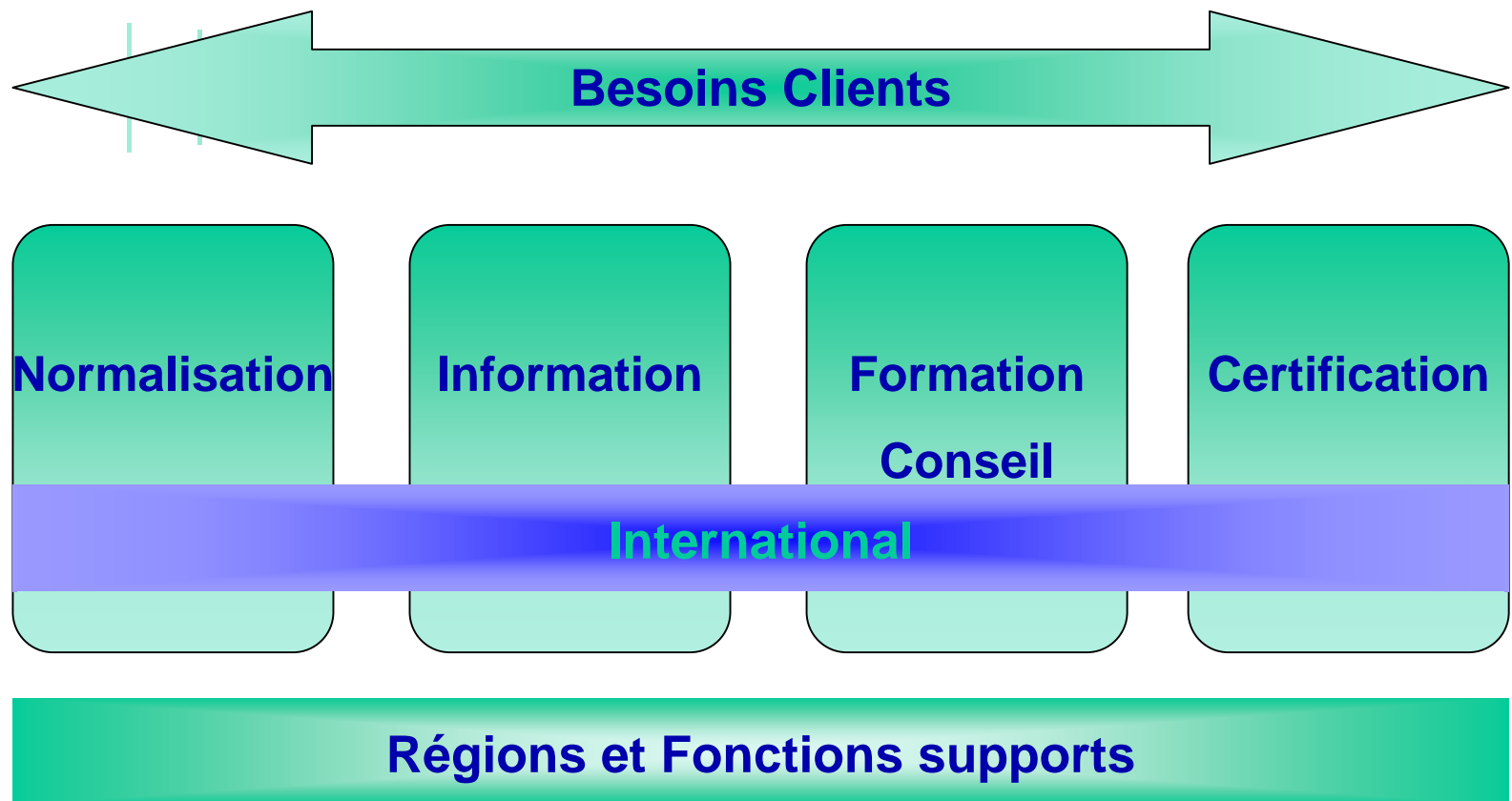
# Fonctionnement des organismes de normalisation et différences avec les négociations multilatérales



# AFNOR NORMALISATION

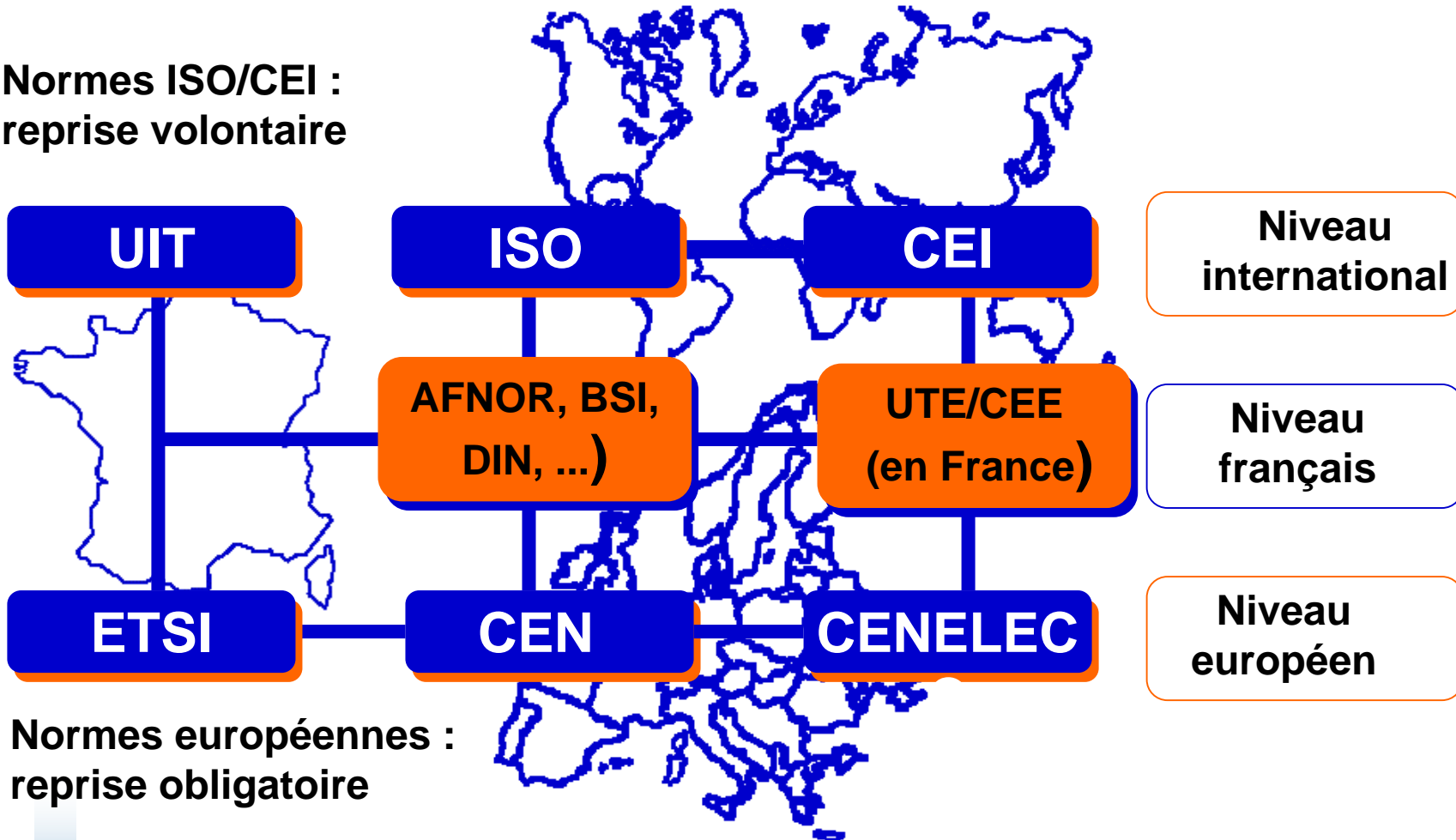
- L'élaboration de normes et référentiels répondant aux besoins des acteurs économiques.

# Les métiers du Groupe AFNOR



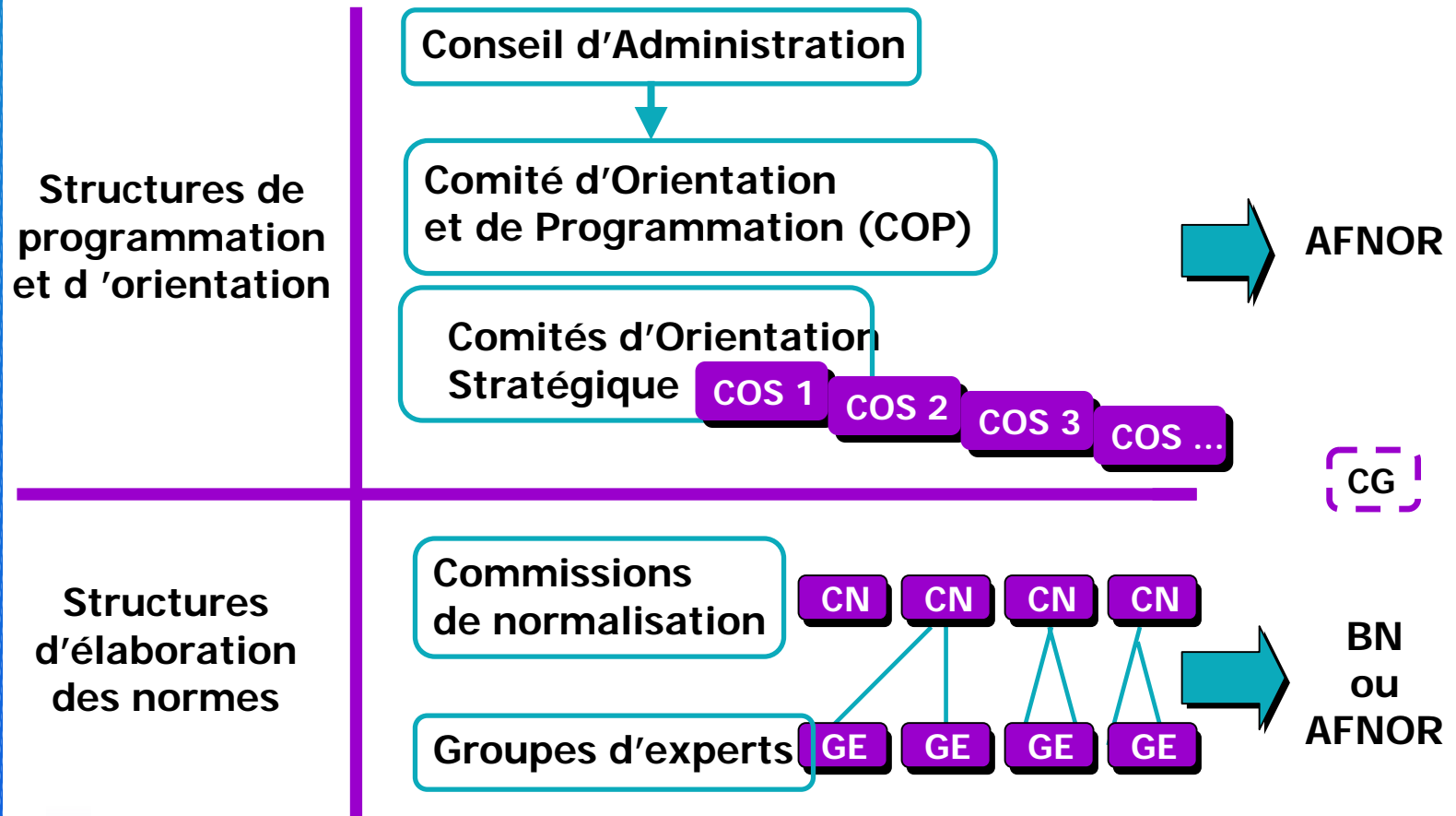
# La normalisation dans le monde

Normes ISO/CEI :  
reprise volontaire



Normes européennes :  
reprise obligatoire

# Les structures de l'AFNOR



# Définition d'une norme

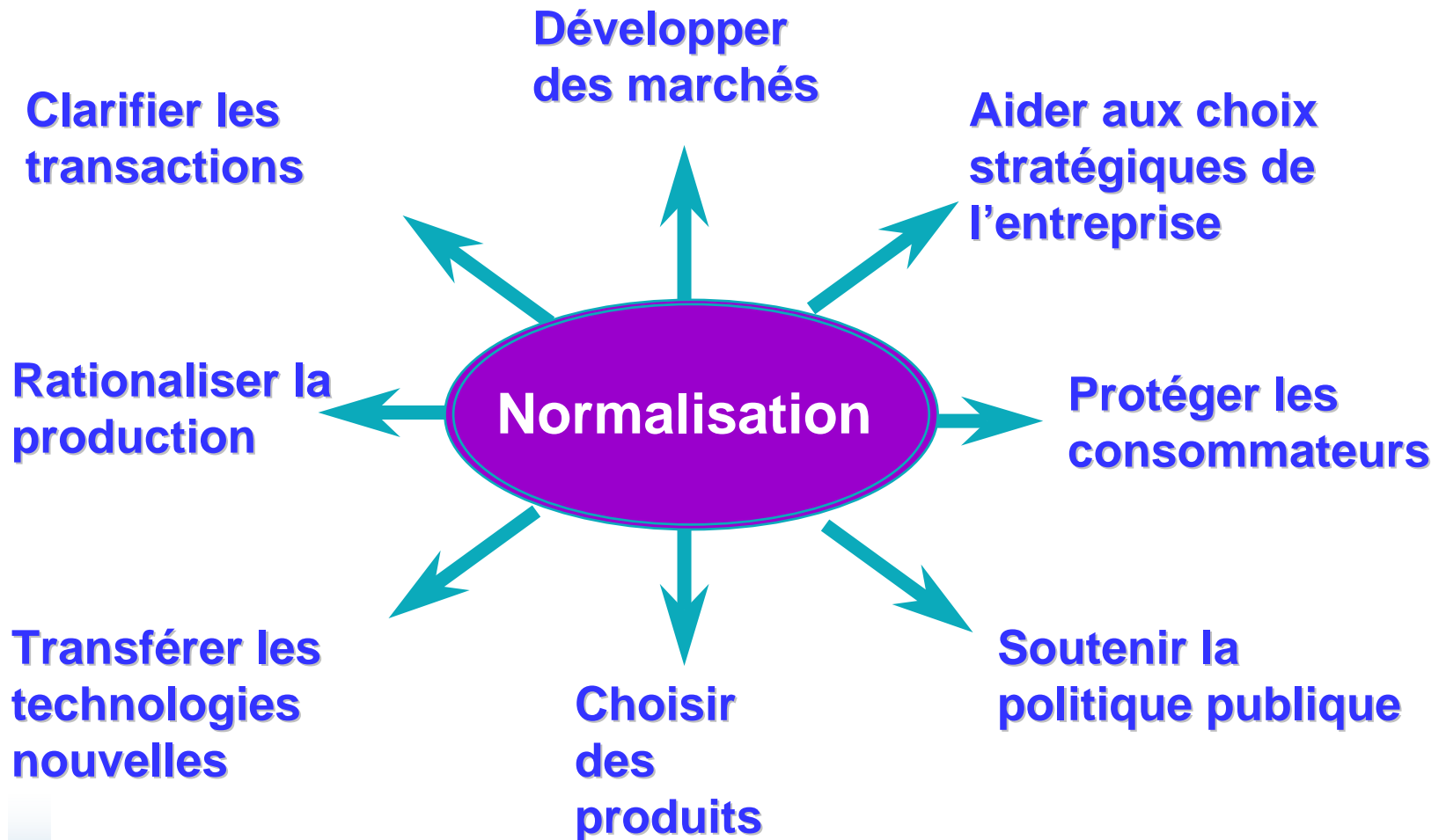
- **Guide ISO/CEI 2**
  - **Document établi par consensus, qui fournit, pour des usages communs et répétés, des lignes directrices ou des caractéristiques, pour des activités ou leurs résultats, garantissant un niveau d'ordre optimal dans un contexte donné.**

# QU'EST-CE QU'UNE NORME ?

## ■ Un document de référence :

- ✓ D'élaboration consensuelle
- ✓ D'application volontaire
- ✓ Apporte des solutions à des questions techniques, commerciales, sociétales répétitives
- ✓ Dans tous les domaines de l'économie

# Rôle de la normalisation





# La norme : définition

## Principaux types de normes

### Les différents types de normes

- du point de vue du contenu :
  - normes fondamentales
  - normes de méthodes d'essais et d'analyse
  - normes de spécifications
  - normes de recommandations (guides)
  - normes d'organisation
- du point de vue structurel :
  - normes de résultats (PERFORMANCES)
  - normes de moyens

# LES VALEURS DE LA NORMALISATION

- Ouverture à tous les acteurs concernés
- Recherche du consensus
- Transparence
- Cohérence intersectorielle
- Dimensions européenne et internationale

# Apports de la Normalisation

Processus volontaire qui associe les parties prenantes dans la recherche d'un consensus

Les industriels

Les utilisateurs

Les consommateurs

Les ONG

Les pouvoirs publics

Etc...

Vecteur pour promouvoir des solutions

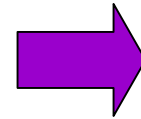
# Mise en application d'une norme

L'application d'une norme reste un acte volontaire sauf dans les cas suivants :

- dans le cadre d'un contrat
- par voie réglementaire
- dans le cadre des marchés publics
- par voie de justice

# Les experts, composante essentielle du système

- Organisations professionnelles
- Producteurs
- Distributeurs
- Consommateurs
- Laboratoires
- Syndicats ouvriers
- Organismes de prévention
- Associations de protection de l'environnement
- Administrations
- Acheteurs publics
- Collectivités territoriales

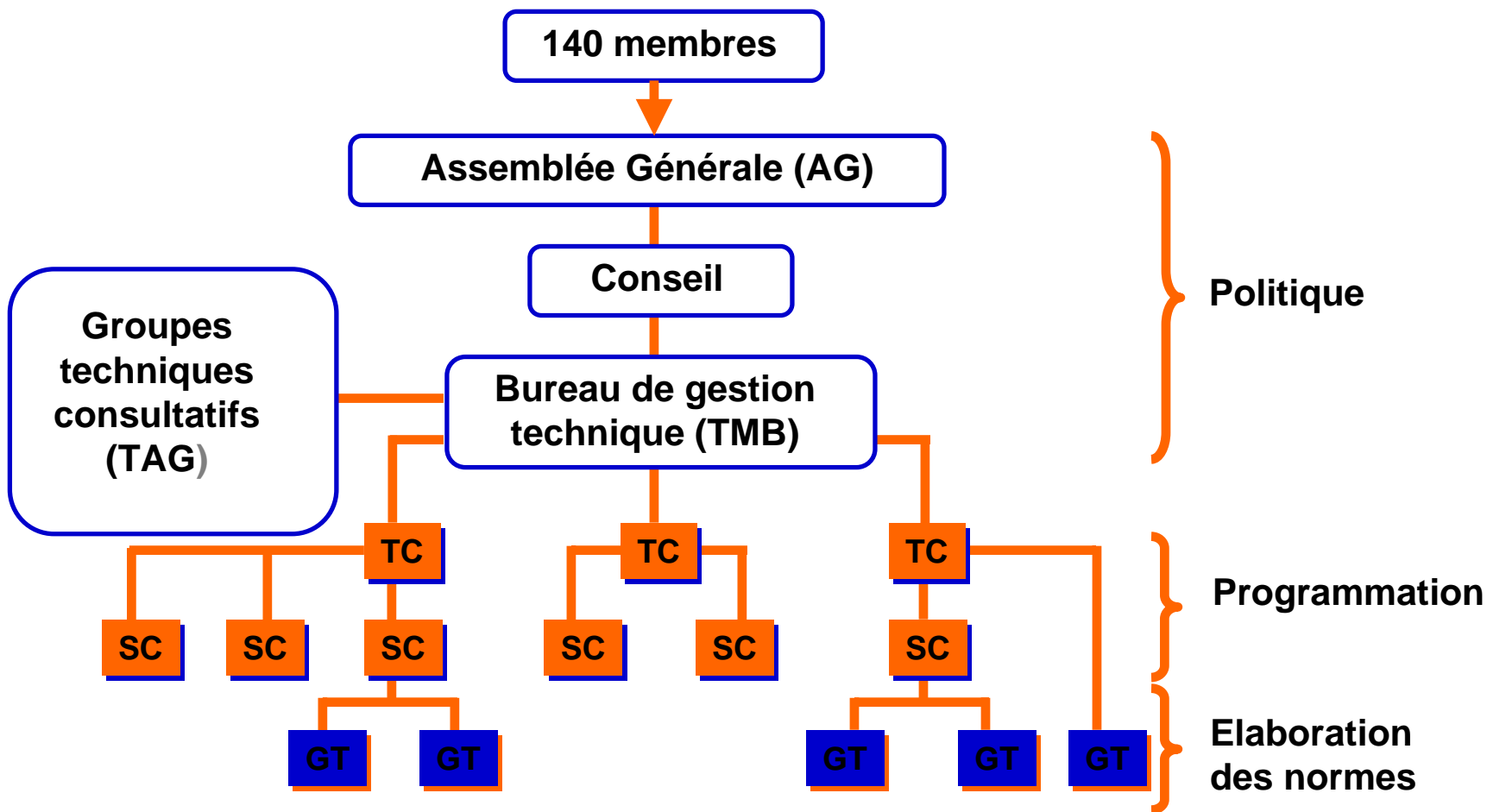


- siègent dans les organes de travail CN
- fournissent le contenu des documents
- participent aux travaux internationaux

# Normalisation internationale

- **ISO (1947) Siège social Genève**
- **120 pays (180 comités – 12000 normes)**
  
- **CEI (1906) Siège social Genève**
- **50 pays (20 comités – 4000 normes)**
  
- **UIT (1986) Siège social Genève  
(Direction générale des postes et  
télécommunications)**

# Organisation de l'ISO



# **Elaboration d'une norme internationale**

**Proposition d'une étude nouvelle**

**Inscription de cette étude**

**Choix du document de référence**

**Enquête**

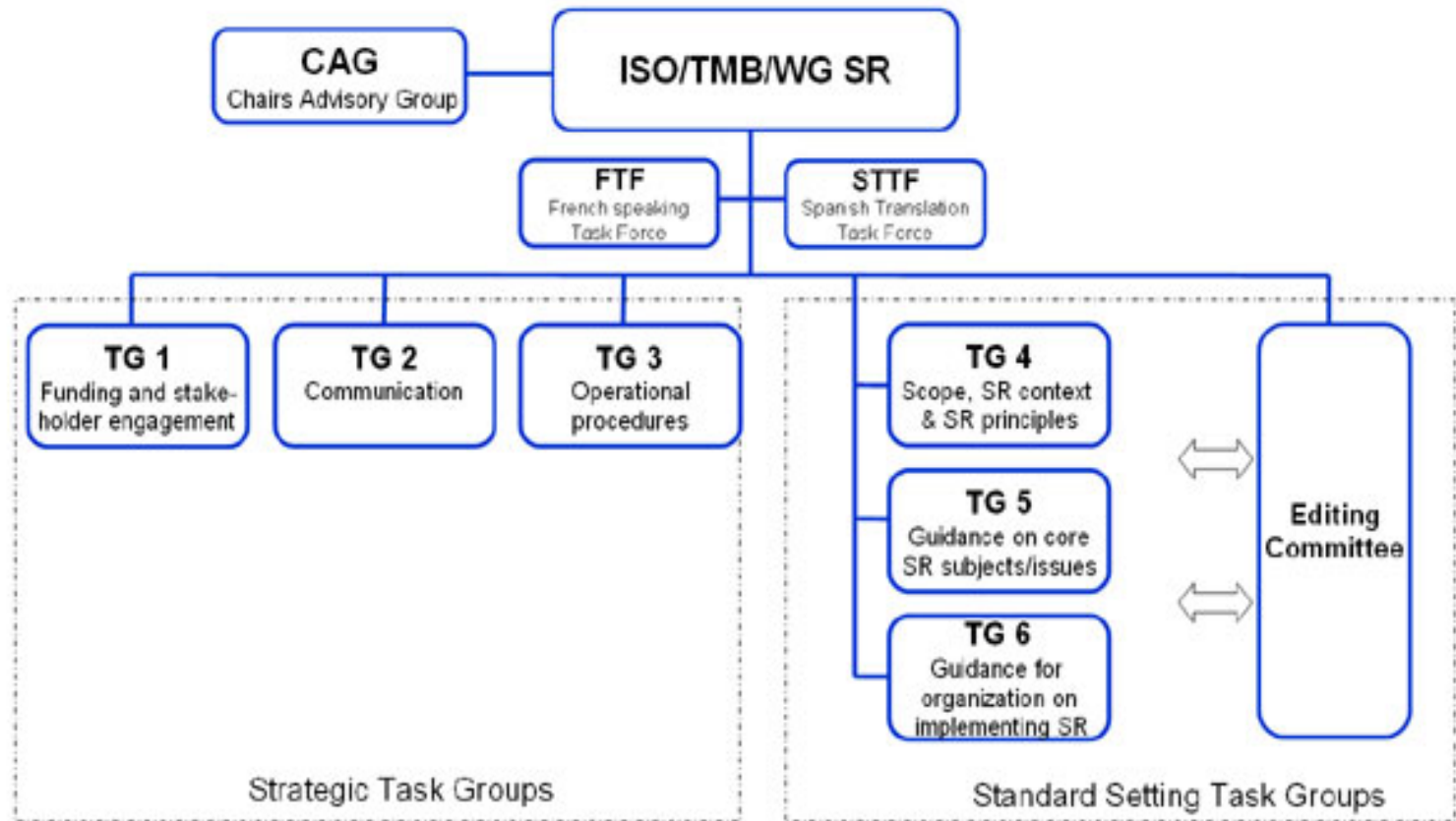
**Vote**

**Adoption**

**Publication**



# Responsabilité sociétale



# **Responsabilité sociétale : présentation de l'organisation française**

# Organisation française

## **Groupe de coordination "Développement durable- responsabilité sociétale"**

- Présidée par C. Brodhag
- Missions : coordination des différentes initiatives sectorielles, plates formes d'échanges, relais entre les COS, pilotage de la CN

## **Commission de normalisation « Développement durable – Responsabilité sociétale"**

- Présidée par D. Gauthier
- Missions : organisation du suivi et de la participation des travaux ISO, suivi des expérimentations SD 21000, gestion des travaux français sur le développement durable et la responsabilité sociétale

# CN Responsabilité sociétale

- Création le 17 février 2005
- 4 Réunions formelles
- 4 Réunions des experts Français
- Validation des positions prises
- Nomination des Experts Français membres du groupe ISO
- Définitions des position à prendre
- Cohérences des positions



# **Merci pour votre attention**