



PARCOURS DE FORMATIONS 2011/2012

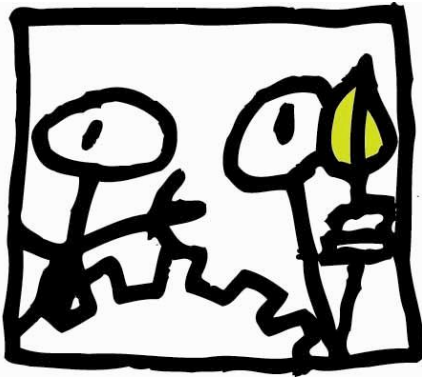
**Pôle Eco-conception
57 cours Fauriel
42024 Saint-Etienne Cedex 2
Tél : 04 77 43 04 85 – Fax : 04 77 43 04 01
www.eco-conception.fr**



UN PROGRAMME adapté

Le Pôle Eco-conception et Management du Cycle de Vie organisme de formation, vous propose un programme éco-innovant destiné aux entreprises et institutions désirant faire de l'environnement un levier d'avantage concurrentiel.

Ce programme permet de connaître leviers majeures pour générer une synergie d'éco-innovation. L'originalité de notre programme est de transformer une contrainte environnementale en un potentiel d'innovation, tout en plaçant les acteurs de l'entreprise au centre de cette synergie d'éco-innovation.



PARCOURS DE FORMATION ECO- CONCEPTION

Préparez-vous grâce au parcours de formation du Pôle Eco-conception et Management du Cycle de Vie : Structurer votre identité d'entreprise autour de l'innovation, de la qualité des produits et du développement durable. Ce parcours de formation vous apportera de nombreux conseils et outils ainsi qu'une démarche structurée facilitant l'implantation de l'éco-conception en entreprise.

Durée : 4 jours (3,5 x 7 heures)
Prix forfaitaire : 1800 € HT (repas compris)
1450 € HT pour les adhérents

Contact : Diarra KANE : diarra.kane@eco-conception.fr

Session 1 : Eco-conception les principes d'intégration en entreprise/ Product Service System

Intervenants

Nizar Haoues - Docteur Ingénieur Eco-conception et Recyclage du Pôle Eco-conception (Pôle Eco-conception)
Karim Benjema - Responsable département Eco-innovation d'Epure Design (Epure Eco-innovation)

17 novembre 2011 de 9h00 à 12H30 et de 14H00 à 17H30

Lieu : Lyon

Session 2 : Conception en vue du recyclage /Vision Ecodesign

Intervenants

Nizar Haoues - Docteur ingénieur Eco-conception et Recyclage (Pôle Eco-conception)
Baptiste Menu - Designer (Echo System)

19 janvier 2012 de 9h00 à 12H30 et de 14H00 à 17H30

Lieu : Lyon

Session 3 : Evaluation des impacts environnementaux (ACV)

Intervenants

Nizar Haoues - Docteur ingénieur Eco-conception et Recyclage
Yan Leroy - Chercheur en ACV de l'Ecole Centrale de Paris

22 mars 2012 de 9h00 à 12H30 et de 14H00 à 17H30

Lieu : Lyon

Session 4 : Eco-marketing

Intervenants

Marie France Vernier - Professeur chercheur en marketing ESDES
Bérénice Gerphagnon - Chercheur
Carine Rial - Conseil Marketing et Innovation Durable (Re-Source)
Nizar Haoues - Docteur ingénieur Eco-conception et Recyclage (Pôle Eco-conception)

07 juin 2012 de 9h00 à 12H30 et de 14H00 à 17H30

Lieu : Lyon

Optionnel, Session 5 : Application pratique dans votre entreprise (individuel)



Session 1 : Eco-conception les principes d'intégration en entreprise/ Product Service System

17 novembre 2011 de 9h00 à 12H30 et de 14H00 à 17H30
Lieu : Lyon

OBJECTIF

Former des personnes ressources en éco-conception, capable d'animer un projet de façon autonome.

La personne ressource :

- maîtrisera les aspects cycle de vie des produits
- connaîtra les principaux outils d'évaluation environnementale produit
- connaîtra la réglementation environnementale produit
- connaîtra les trois types de communication et marquage environnementaux produit

PROGRAMME

1ère demi-journée : « vers la notion de cycle de vie »

- rappels sur les impacts environnementaux
- rappels sur le processus de conception de produits
- exemple pratique: brainstorming sur les impacts environnementaux des sacs de caisse
- définition de l'éco-conception
- la réglementation européenne

2ème demi-journée : « terme et définitions »

- présentation des principaux outils d'évaluation des produits
- communication environnementale produit
- Product Service System (PSS)
 - o Introduction : la nécessité du changement
 - o L'économie de fonctionnalité
 - o Impacts économiques
 - o Impacts environnementaux et sociaux
 - o La transition dans l'entreprise
 - o Un changement organisationnel
 - o Cas de succès et d'échecs

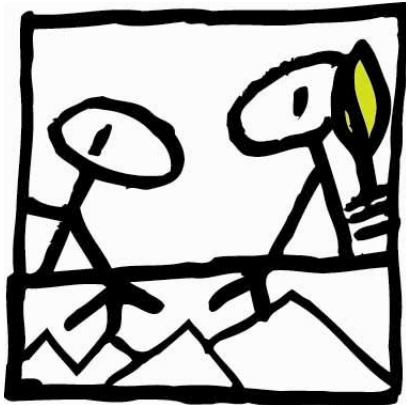
METHODOLOGIE PEDAGOGIQUE

Apports méthodologiques

Applications pratiques

Formation assurée par l'expert éco-conception du Pôle Eco-conception et Management du Cycle du Vie

Optionnel : la réalisation d'un pré-diagnostic éco-conception (nous consulter)



Session 2 : Conception en vue du recyclage / Vision Ecodesign

19 janvier 2012 de 9h00 à 12H30 et de 14H00 à 17H30
Lieu : Lyon - Hôtel Campanille Lyon Part-Dieu

OBJECTIF

Acquérir les bases de la conception en vue du recyclage :

- Comprendre les impacts des produits sur l'environnement en fin de vie
- Connaître les filières de recyclage,
- Découvrir les outils et méthodes d'évaluation (taux de valorisation)
- Mettre en pratique ces concepts sur un produit particulier.

PROGRAMME

1ère demi-journée : Approche de la Conception Pour le Recyclage (CPR) :

- Les objectifs de la CPR, taux de recyclage et de valorisation
- Problématique du recyclage en fin de vie et principaux scénarii de recyclage
- Principales filières de recyclage (métaux, verre, plastiques, composites)
- Préconisation de conception pour le recyclage
- Exemple pratique de « check lists » et de guides (Emballages, EEE).

2ème demi-journée :

Atelier pratique

- Re-conception d'un produit en vue de son recyclage
- Démontage et analyse de la constitution d'un produit
- Définition de scénarii de valorisation
- Calcul des taux de valorisation
- Identification de pistes d'amélioration et re-conception

Vision Eco-design

- Réemploi, Remanufacturing et Réusage : quels enjeux ?
- La dématérialisation économique : une approche centrée sur l'usage.

METHODOLOGIE PEDAGOGIQUE

Formation sur la CPR assurées par le Pôle Eco-conception.
Diaporamas, outils check list, et atelier pratique



Session 3 : Evaluation des impacts environnementaux (ACV)

22 mars 2012 de 9h00 à 12H30 et de 14H00 à 17H30
Lieu : Lyon - Hôtel Campanille Lyon Part-Dieu

OBJECTIF

- Comprendre les impacts des produits sur l'environnement durant leur cycle de vie : « du berceau à la tombe »,
- Acquérir les bases de l'éco-conception,
- Découvrir les outils et méthodes d'évaluation.
- Mettre en pratique ces concepts sur un produit particulier.

PROGRAMME

1ère demi-journée : Panorama des outils d'évaluation de l'impact environnemental du produit

- Principe de l'Analyse du Cycle de Vie (ACV),
- Exemple d'application de l'ACV,
- Démonstrations d'outils d'évaluation d'impact environnemental et d'aide à la décision (SIMAPRO, OpenLCA),
- Conception Pour l'Environnement (CPE) d'un produit de grande consommation
 - o Définition des objectifs de l'atelier,
 - o Evaluation des impacts du produit à l'usage,

2ème demi-journée

- Précautions à prendre lors de l'établissement des ACV
 - o Choix des scénarios,
 - o Qualité des données.
 - o Etablissement de bases de données pour les ACV

METHODOLOGIE PEDAGOGIQUE

Journée de formation sur les outils de l'évaluation environnementale des produits appliquée à l'éco-conception assurées par un expert du Pôle Eco-conception.

Diaporamas, outils informatiques d'ACV, et atelier pratique



Session 4 : Eco-Marketing Les nouveaux enjeux de Développement Durable

07 juin 2012 de 9h00 à 12H30 et de 14H00 à 17H30
Lieu : Lyon - Hôtel Campanille Lyon Part-Dieu

OBJECTIF

- Former les participants au marketing vert de façon pratique et pragmatique

PROGRAMME

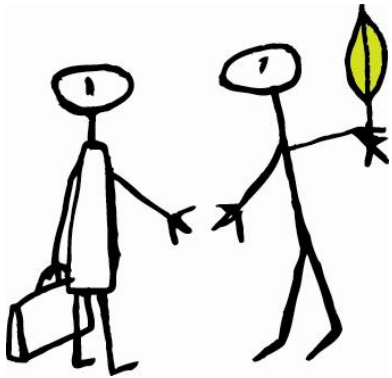
1ère demi-journée

- Eco-marketing : définition et contexte
- Quel client : Segmentation et ciblage
- Stratégie de marketing vert
- Etude de cas

2ème demi-journée

- retour d'expériences d'entreprises de secteurs différents (sport loisirs, textile, bâtiment, grande consommation...) engagées dans des démarches d'éco-conception qu'elles relaient au niveau marketing
- synthèse des attitudes et comportements des consommateurs en matière de produits verts,
- cas pratique avec mise en situation des participants
 - o réflexion sur les enjeux clés,
 - o comment bien articuler démarche d'éco-conception et stratégie marketing
- temps d'échanges d'expériences et de réflexion entre participants, facilités par l'animatrice

METHODOLOGIE PEDAGOGIQUE



Optionnel, Session 5 : Application pratique dans votre entreprise (Intra)

Date à définir avec l'entreprise

Lieu : en entreprise

Objectif : mettre en œuvre les acquis du parcours de formation en entreprise

Bilan du parcours de formation

Sensibilisation des collaborateurs du correspondant éco-conception

Projet d'intégration de la démarche dans votre entreprise

Définition d'un cahier des charges

...

Le programme sera défini a en amont avec l'entreprise en fonction des besoins identifiés lors du parcours de formation.

Inscription au parcours de formation

NOM :

Prénom :

Fonction :

Raison sociale :

Adresse postale :

CP :

Ville :

Email :

Téléphone :

Téléphone ligne directe :

Fax :

Tarifs

Je m'inscris pour le parcours complet sessions 1 à 4, au prix forfaitaire de 1800 €HT (repas compris)

Tarif spécial adhérent du Pôle Eco-conception : 1450 €HT

Je m'inscris pour la journée (ou les journées) cochée(s) ci-dessous :

Date 17 novembre 2011 : Eco-conception : outils et méthodes pour une démarche d'éco-conception intégrée

Date 19 janvier 2012 : Conception en vue du recyclage : nouvel enjeux stratégique pour les entreprises

Date 22 mars 2012: Evaluer les impacts environnementaux dès les premières pistes créatives

Date 07 juin 2012: Eco-marketing les nouveaux enjeux du développement durable

Prix pour la journée : 500 €HT

Nombre de sessions X 500 €HT =

Tarif spécial adhérent du Pôle Eco-conception Nombre de sessions X 400 €HT =

Le prix comprend les documents pédagogiques, le repas de midi et les pauses

En option :

Session 5 - Application pratique dans votre entreprise **(à définir avec l'entreprise)**

Le Pôle Eco-conception est reconnu comme organisme de formation, vous pouvez donc financer vos formations sur vos fonds de formation pour cela rapprochez vous de votre OPCA

L'inscription et le règlement doivent être envoyés au Pôle Eco-conception et Management du Cycle de Vie au plus tard 15 jours avant le début d'une session de formation

Chèque libellé à l'ordre du Pôle Eco-conception

IMPORTANT : Voir les conditions Générales de Vent

Votre inscription sera définitive dès réception de votre règlement

Pour toute question n'hésitez pas à contacter

Diarra Kane au 04 77 43 04 85 - diarra.kane@eco-conception.fr

Pôle Eco-conception et Management du Cycle de Vie

57 Cours Fauriel

42024 Saint Etienne Cedex

Tél : 04 77 43 04 85

Nom et fonction du signataire	Signature	Cachet de l'entreprise
	Le, A,	

Conditions Générales de Ventes

Dispositions générales

Les actions de formation professionnelle sont réalisées conformément à un programme préétabli qui, en fonction d'objectifs déterminés, précise les moyens pédagogiques, les moyens techniques et d'encadrement mis en œuvre ainsi que les processus permettant de suivre son exécution et d'en apprécier les résultats.

Les présentes conditions générales de formation sont soumises pour leur interprétation et leur exécution à la loi française. La participation aux formations du Pôle Eco-conception implique de la part du client que les participants inscrits possèdent bien les connaissances requises et/ou y répondent en termes de compétence pour pouvoir suivre la formation.

Application des conditions générales de formation / Opposabilité des conditions générales de formation

Les présentes conditions générales de formation sont applicables à toute commande de formation passée auprès du Pôle Eco-conception que ce soit pour des cours Inter-entreprises ou Intra-entreprise. Par conséquent le fait de passer commande ou d'assister à une séance de formation implique l'adhésion entière et sans réserve du commanditaire à ces conditions générales de formation – à l'exclusion de toutes autres conditions. Celles-ci ne peuvent être modifiées que par des Conditions Particulières préalablement acceptées par écrit par un responsable autorisé d'Arum Technologies. Le fait qu'Arum Technologies ne se prévale pas à un moment donné de l'une quelconque des présentes conditions générales de formation ne peut être interprété comme valant renonciation à se prévaloir ultérieurement de l'une quelconque desdites conditions.

Champ d'application

Les conditions générales de formation s'appliquent à toutes les formations INTER proposées par le Pôle Eco-conception dans son catalogue en vigueur y compris les offres spéciales ainsi que toute formation INTRA définie pour un client après

Prise de réservation

Les réservations pour une formation ne sont définitives qu'à condition d'avoir fait l'objet d'une confirmation écrite et signée sous la forme d'un bon de commande. Toute participation à une formation Pôle Eco-conception vaut acceptation des présentes conditions générales de formation même dans le cas où aucune information écrite et signée n'aurait été reçue.

Modification de la réservation – Annulation - Report

Le Pôle Eco-conception se réserve le droit d'apporter à tout moment toute modification qu'il juge utile à ses programmes et prestations ainsi qu'au planning de ses cours. Il se réserve le droit de modifier, sans avis préalable, les intervenants et de supprimer un ou plusieurs titres de stage de sa gamme de cours.

En cas d'annulation pour quelque cause que ce soit (indisponibilité du formateur pour des raisons de maladie, conflits sociaux, conditions météorologiques, panne d'électricité, nombre de participants, etc....) l'acte de formation sera reporté à une date ultérieure sans dédommagement ni pénalité due au client.

Dans le cas d'annulation ou de report par le client, celle-ci pourra se faire dans les conditions suivantes :

- Toute annulation d'inscription doit être signalée par téléphone et confirmée par écrit
- Une annulation intervenant plus de dix jours ouvrés avant le début de la formation ne donne lieu à aucun frais d'annulation

- Dans le cas contraire, le Pôle Eco-conception facturera au Client une indemnité d'annulation égale à 100% du montant de la session.
- Toute formation commencée sera due intégralement.
- Si les participants ne se présentent pas à une session de formation, la facture sera établie et devra être payée comme si les participants avaient assisté à cette formation.

Prix

Les prestations sont fournies au prix en vigueur au moment de la confirmation de la commande de formation. La liste des prix figure sur notre site Internet ; elle peut être communiquée sur demande.

Le prix inclut la fourniture de la prestation de formation conforme aux exigences de qualité du Pôle Eco-conception.

Facturation

Une facture est établie à l'issue de la prestation délivrée au client, sauf dans les cas d'annulation ou de report du fait du client.

La facturation sera exprimée en Euro et appliquera le taux de TVA en vigueur au moment de l'établissement de cette facture

Paiement - Modalités

Le Pôle Eco-conception étant un organisme de formation agréé, il est habilité à signer des conventions de formation. Les factures délivrées tiennent lieu de convention simplifiée, mais le client peut, sur simple demande, obtenir une convention détaillée et/ou une attestation de présence individuelle.

Dans certaines situations, le Pôle Eco-conception se réserve le droit d'exiger un prépaiement quinze jours avant le début du cours. Dans ce cas le client pourra se voir refuser l'accès à la formation si le paiement n'a pas été effectué dans les délais requis.

Dans le cas d'un financement par l'intermédiaire d'un OPCA, il appartient au client d'obtenir la prise en charge par l'organisme. Dans le cas où cette prise en charge n'est pas obtenue avant le début de la participation du client à la formation considérée, le client devra s'acquitter des sommes dues auprès du Pôle Eco-conception et fera son affaire du remboursement auprès de l'OPCA.

Paiement - Retard ou défaut

Conformément à la loi LME du 4 août 2008 (article L441-6 du code du commerce), le délai de paiement des sommes échues ne peut dépasser les quarante cinq jours fin de mois ou encore soixante jours à compter de la date d'émission de la facture. Toute somme non payée à l'échéance figurant sur la facture pourra être majorée de plein droit par des pénalités de retard calculées au taux de trois fois le taux d'intérêt appliqué par la Banque Centrale Européenne. Ces pénalités seront exigibles sur simple demande du Pôle Eco-conception. Le montant de ces intérêts de retard sera imputé de plein droit sur toutes remises, ristournes ou rabais dus par le vendeur.

Le client devra rembourser tous les frais occasionnés par le recouvrement contentieux des sommes dues, y compris les honoraires d'officiers ministériels (huissiers) ou d'auxiliaires de justice. En aucun cas, les paiements ne peuvent être suspendus ni faire l'objet d'une quelconque compensation sans l'accord écrit et préalable d'un responsable autorisé du Pôle Eco-conception. Tout paiement partiel s'imputera d'abord sur la partie exigible de la créance, puis sur les sommes dont l'exigibilité est plus récente.

Propriété Intellectuelle

L'ensemble des documents remis au cours de la formation constitue des œuvres originales et à ce titre sont protégées par la propriété intellectuelle et le copyright.

En conséquence, le participant s'interdit d'utiliser, copier, transmettre et généralement d'exploiter tout ou partie de ces documents, sans l'accord préalable et écrit d'un responsable autorisé du Pôle Eco-conception. Le participant s'interdit d'effectuer toute copie de logiciels utilisés dans les stages, à l'exception des exercices réalisés, à condition que les fichiers n'incluent en aucune façon des parties du programme protégé par un copyright.

Règlement Intérieur

Dans le cadre de formations organisées dans nos locaux, le participant s'engage à respecter les conditions du Règlement Intérieur dont il déclare avoir pris connaissance et en accepter les termes.

Compétence / contestation

En cas de difficulté d'interprétation ou d'exécution des conditions générales de formation, les parties conviennent expressément que le Tribunal de Commerce de Saint-Etienne sera le seul compétent.